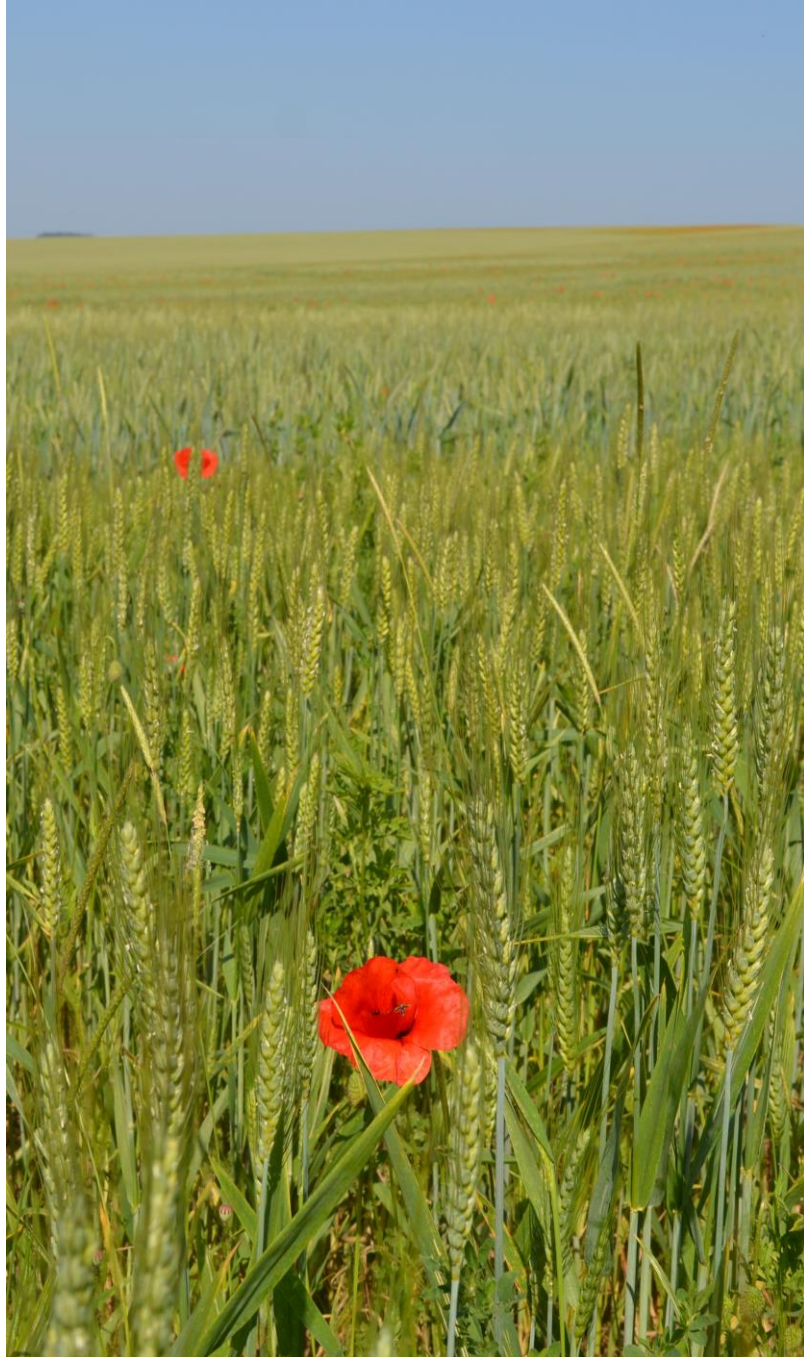




SymBIose 2024

L'enjeu carbone en grandes cultures BIO



CONTEXTE ÉCONOMIQUE ET BILANS DE CAMPAGNE RÉGIONAUX

Vincent Maurice, Chambre d'Agriculture de Côte d'Or

Julien Halska, Bio Bourgogne-Franche-Comté

2



BILAN DE CAMPAGNE 2024 EN BFC

- **Pluie : lessivage, manque de lumière, asphyxie, même sur des terres légères**
- **Chantiers de semis compliqués à l'automne**
 - Pour beaucoup repoussés en culture de printemps
 - Elles-mêmes repoussées en culture d'été
- **Conséquences : changement des assolements prévus : moins de blé, plus de sarrasin**
- **Céréales -25% à -30% de rendement (/ moy. 10 dernières années)**
- **Cultures d'été: résultats corrects en moyenne mais très variables**



DONNÉES DE L'ENQUÊTE RÉCOLTE

Enquête moisson : 426 parcelles répondues pour 7023 ha

| Potentiel | Nombre de réponses | Surface (ha) |
|-----------|--------------------|--------------|
| Faible | 110 | 1595 |
| Moyen | 226 | 3981 |
| Bon | 90 | 1447 |

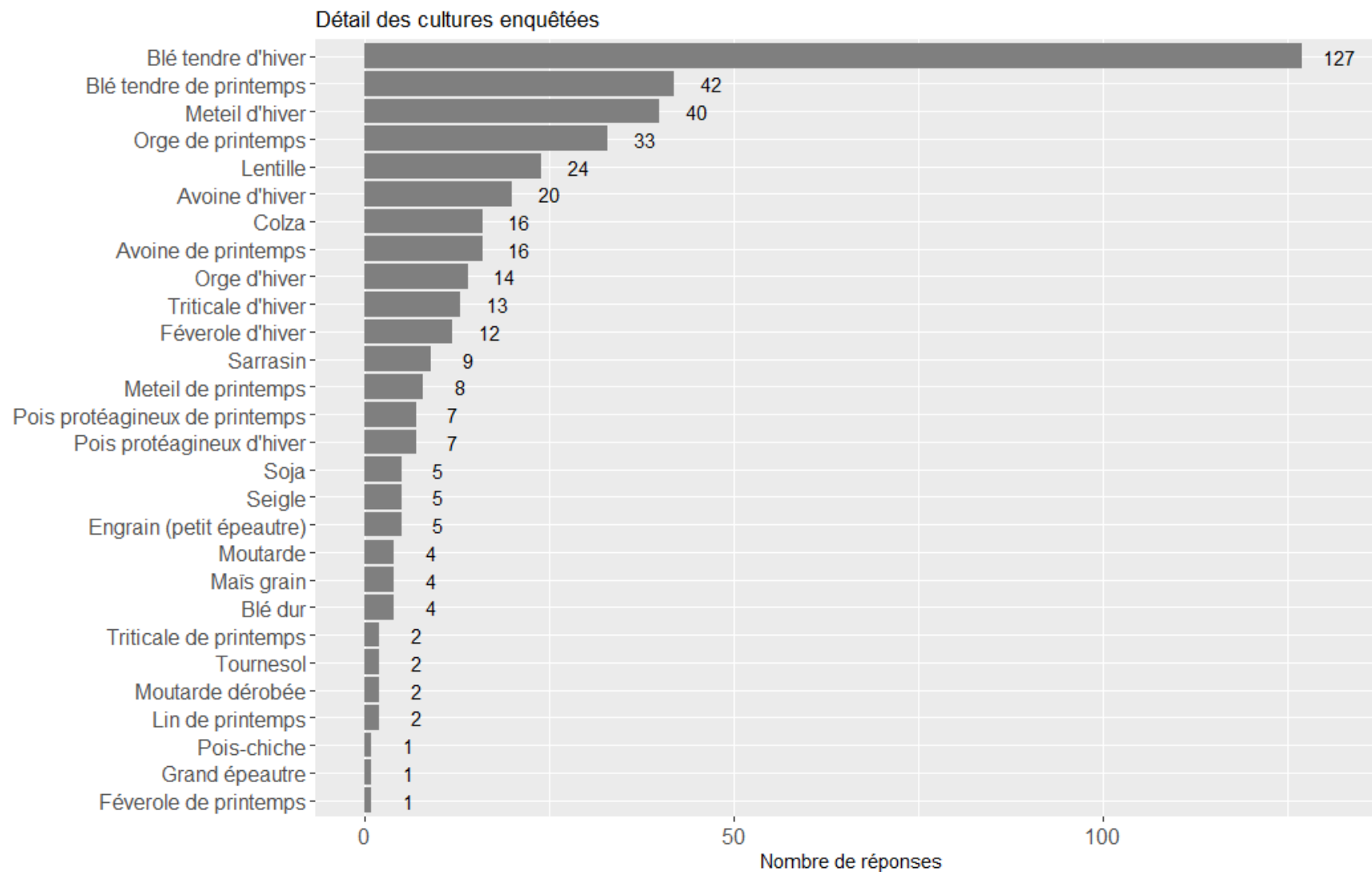
| | Potentiel blé AB | Potentiel blé conventionnel |
|--------|------------------|-----------------------------|
| Faible | <25 q/ha | <60 q/ha |
| Moyen | 25-40 q/ha | 60-75 q/ha |
| Bon | >40q/ha | >75 q/ha |

4

| Département | Nombre de réponses | Surface (ha) |
|-------------|--------------------|--------------|
| 21 | 157 | 2596 |
| 39 | 47 | 684 |
| 58 | 40 | 658 |
| 89 | 143 | 2692 |
| autres | 39 | 393 |



RÉPARTITION DES CULTURES DANS L'ENQUETE





BILAN DE CAMPAGNE 2024 EN BFC

Enquête moisson : 426 parcelles pour 7023 ha, surtout en Côte d'Or et dans l'Yonne

| Culture | Rendements 2024 BFC (q/ha) | Rendements moyens 2014- 2023 BFC (q/ha) | Évolution par rapport au rendement moyen 2014- 2023 | Nombres de références 2024 | Nombres de références 2014-2023 |
|--------------------|-------------------------------|-----------------------------------------------|-----------------------------------------------------------|----------------------------------|---------------------------------------|
| Blé tendre d'hiver | 20,1 | 28,9 | -31% | 127 | 682 |
| Triticale d'hiver | 19,9 | 25,6 | -22% | 13 | 172 |
| Orge Printemps | 11,9 | 24,0 | -50% | 32 | 150 |
| Blé de printemps | 15,3 | 23,7 | -35% | 41 | 159 |
| Feverole d'hiver | 17,8 | 17,6 | 1% | 11 | 74 |
| Lentille | 7,8 | 9,5 | -18% | 23 | 120 |
| Pois de printemps | 2,8 | 16,4 | -83% | 6 | 73 |
| Pois d'hiver | 1,4 | 16,6 | -92% | 7 | 62 |
| Tournesol | 20,0 | 18,4 | 9% | 2 | 24 |
| Soja | 26,3 | 18,1 | 45% | 4 | 42 |
| Sarrasin | 6,0 | 7,6 | -21% | 9 | 16 |

Source : Enquête récolte bio 2024

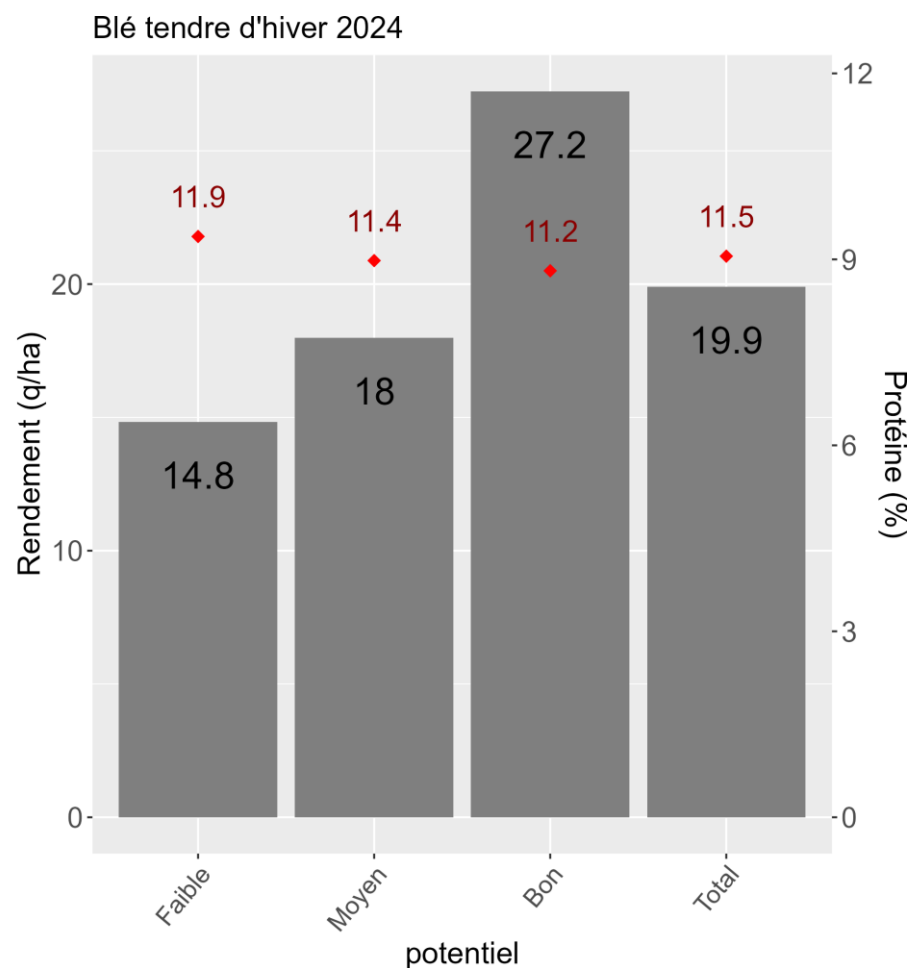
6

Rendements 2024 des espèces majoritaires en AB en BFC, en comparaison avec la moyenne des rendements obtenus entre 2014 et 2023



BILAN DE CAMPAGNE 2024 EN BFC

Enquête moisson blé : 127 parcelles pour 2613 ha, surtout en Côte d'Or et dans l'Yonne

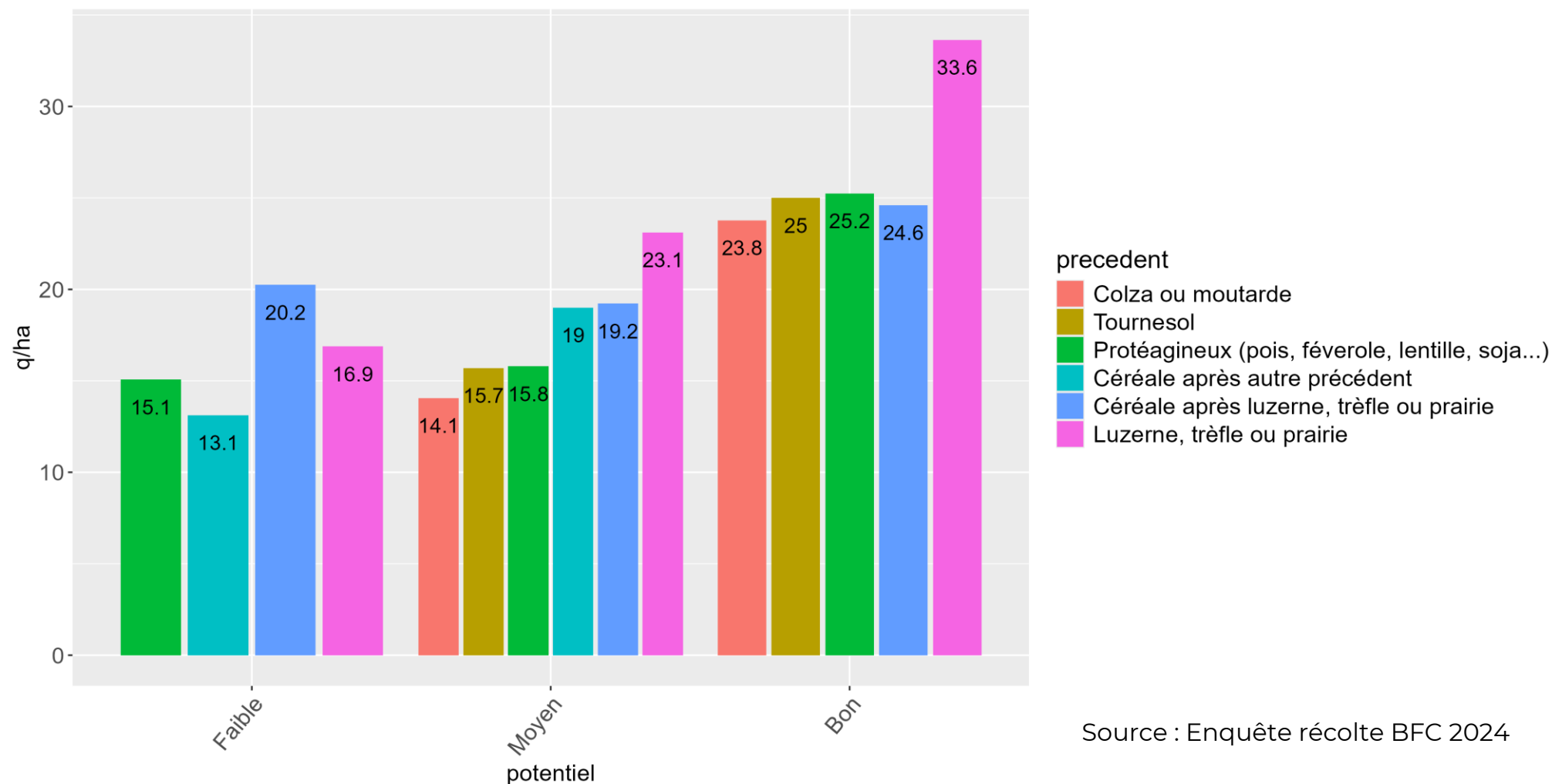


Source : Enquête récolte BFC 2024



RENDEMENTS DES BLES SELON LES PRÉCÉDENTS

Blé tendre d'hiver 2024 - rendements



Source : Enquête récolte BFC 2024



BILAN DE CAMPAGNE 2024 EN BFC

Qualité des céréales récoltées

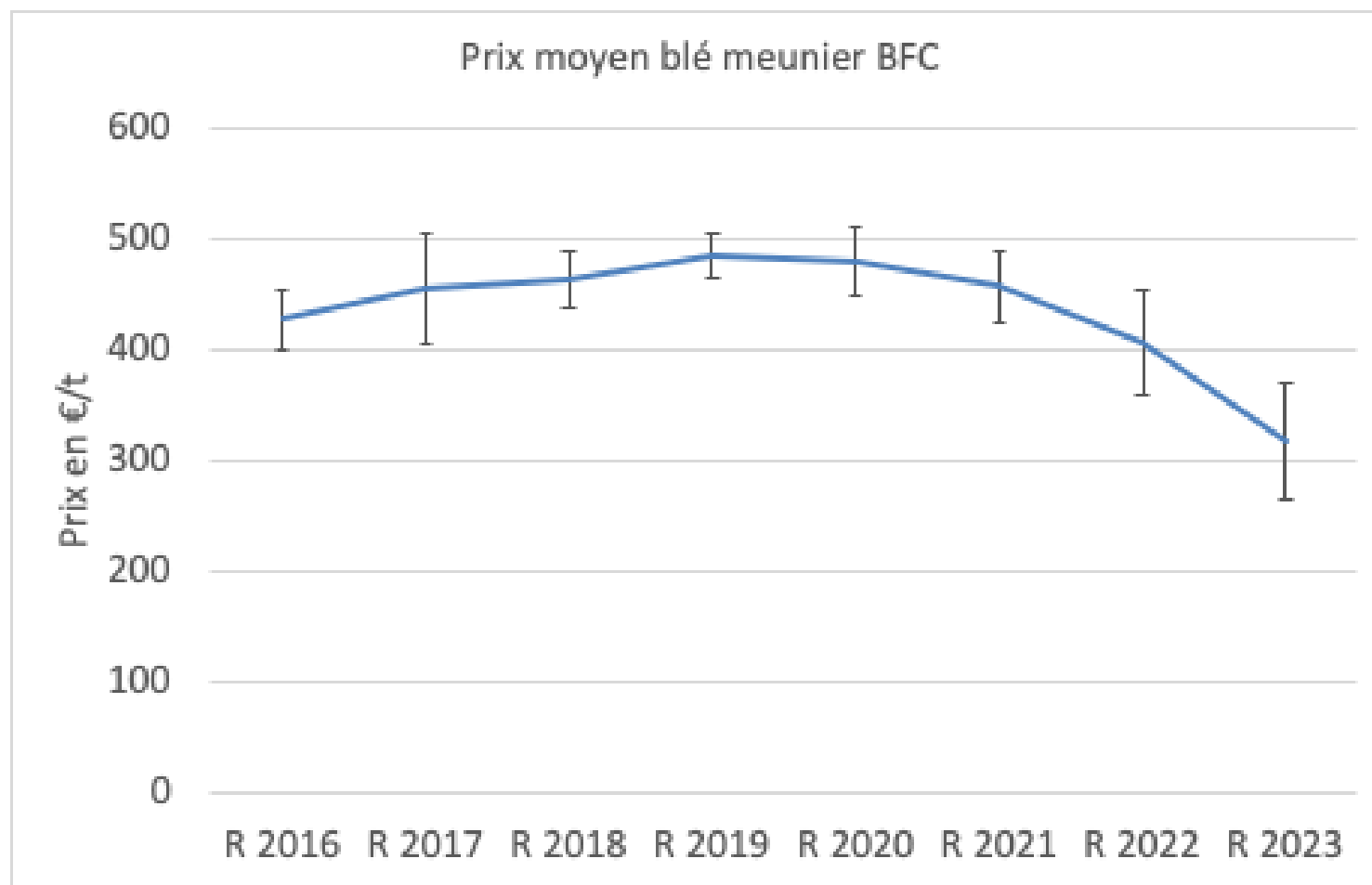
| Culture | TP (%) | | | PS | | |
|---------------------|----------|---------------|---------------------------------|----------|---------------|---------------------------------|
| | 2024 BFC | 2014-2023 BFC | Évolution par rapport à la réf. | 2024 BFC | 2014-2023 BFC | Évolution par rapport à la réf. |
| Avoine d'hiver | - | - | - | 47,9 | 49,5 | -3% |
| Avoine de printemps | - | - | - | 46,7 | 47,4 | -1% |
| Blé de luzerne | 11,9 | 11,5 | 3% | 74,7 | 80 | -7% |
| Blé de paille | 11,7 | 11,2 | 4% | 73,4 | 75,5 | -3% |
| Blé de protéagineux | 11,3 | 11 | 3% | 71,6 | 77,4 | -8% |
| Blé de printemps | 12,6 | 12,2 | 3% | 69,2 | 76,6 | -11% |
| Orge d'hiver | 10,5 | 10,15 | 3% | 57,6 | 66,5 | -15% |
| Orge de printemps | 9,4 | 9,5 | -1% | 56,5 | 62,5 | -11% |

Source : Echos des champs bio octobre 2024

Tableau 2 : Qualités des céréales en 2024, en comparaison avec la moyenne obtenue entre 2014 et 2023. TP : taux de protéine, PS : poids spécifique



CONJONCTURE RÉGIONALE



10

Source : enquêtes collecteurs Bio BFC



CONJONCTURE RÉGIONALE

Blé AB (Prix moyen coopératives Bourgogne départ ferme) et Blé conventionnel (moyenne prix payés aux producteurs FranceAgriMer)



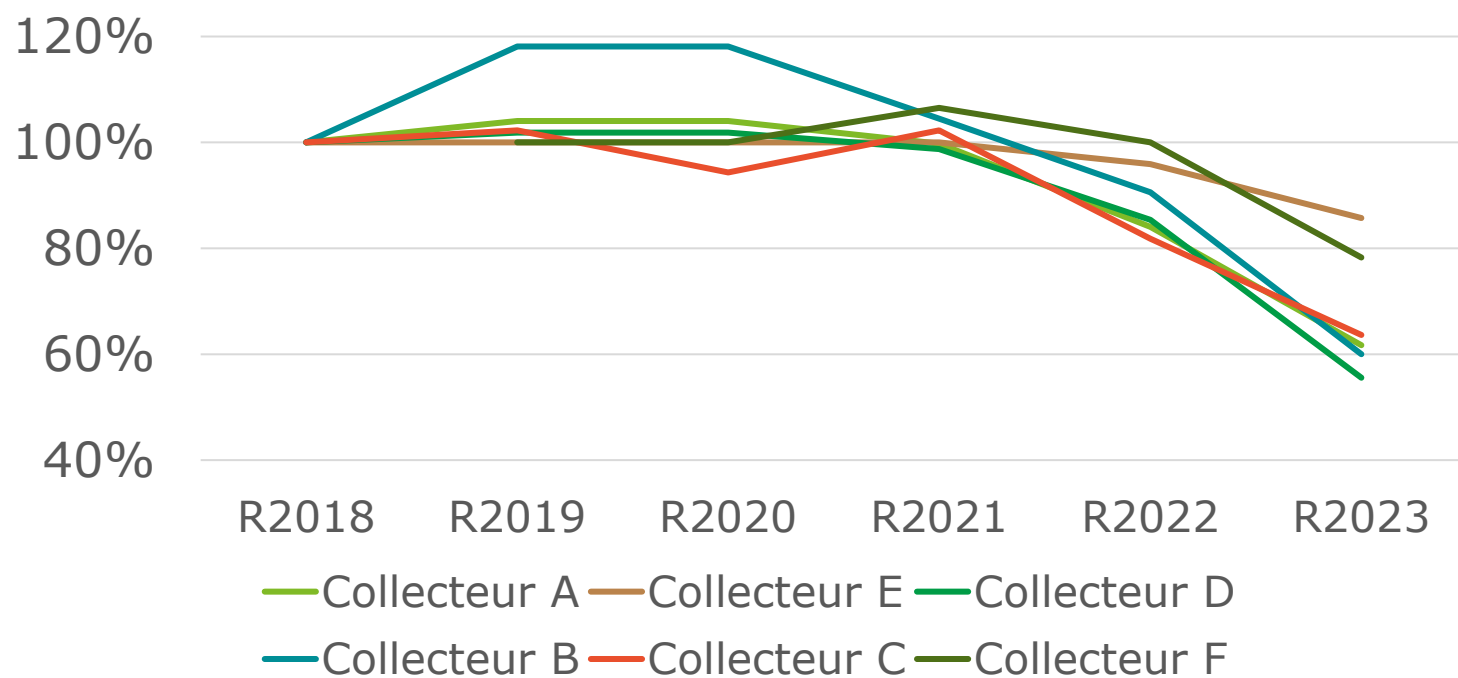
11

Source : enquêtes collecteurs Bio BFC et FranceAgriMer



CONJONCTURE RÉGIONALE

Evolution du prix d'achat à la ferme du blé meunier (base 100 en R2018)

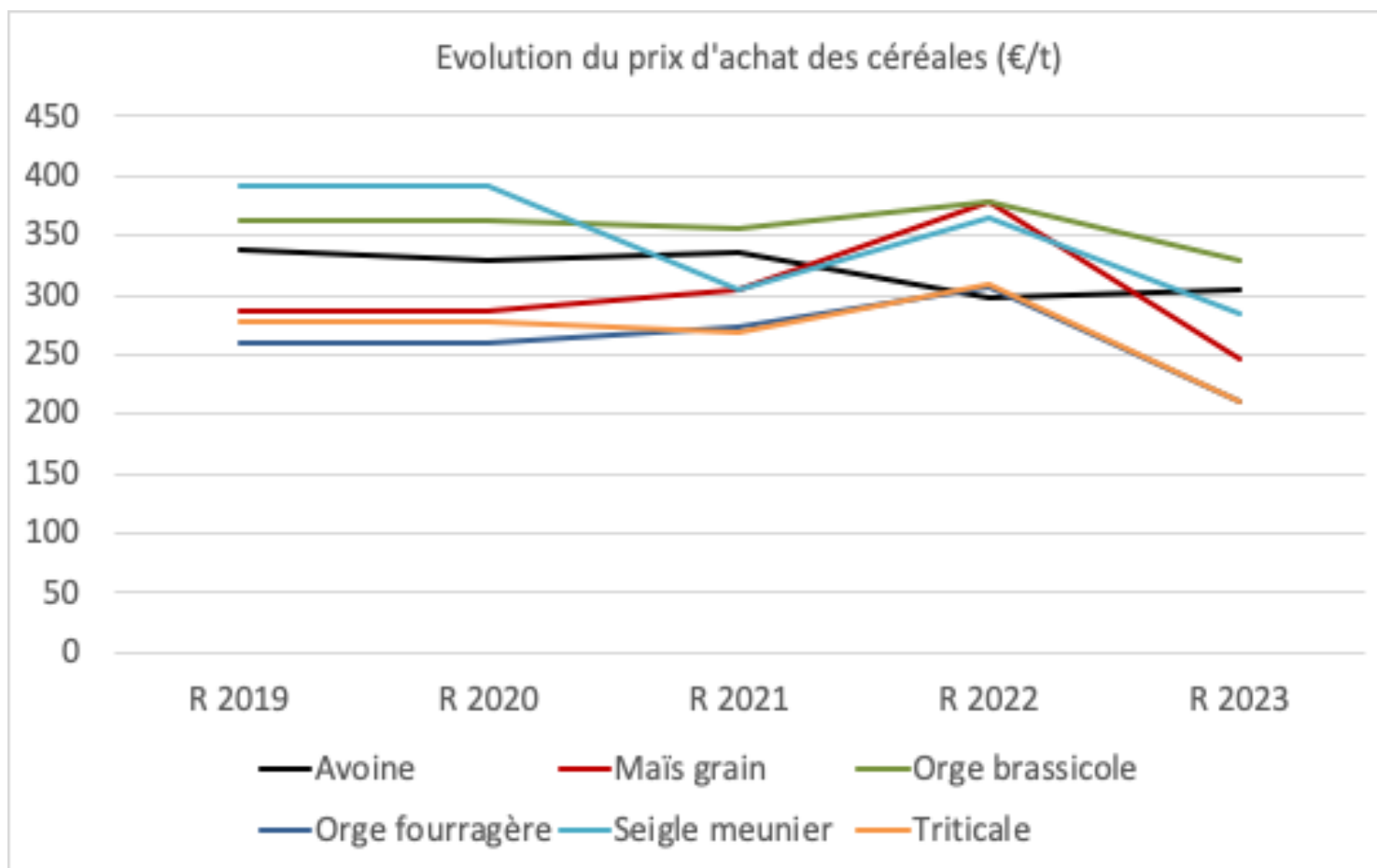


12

Source : enquêtes collecteurs Bio BFC



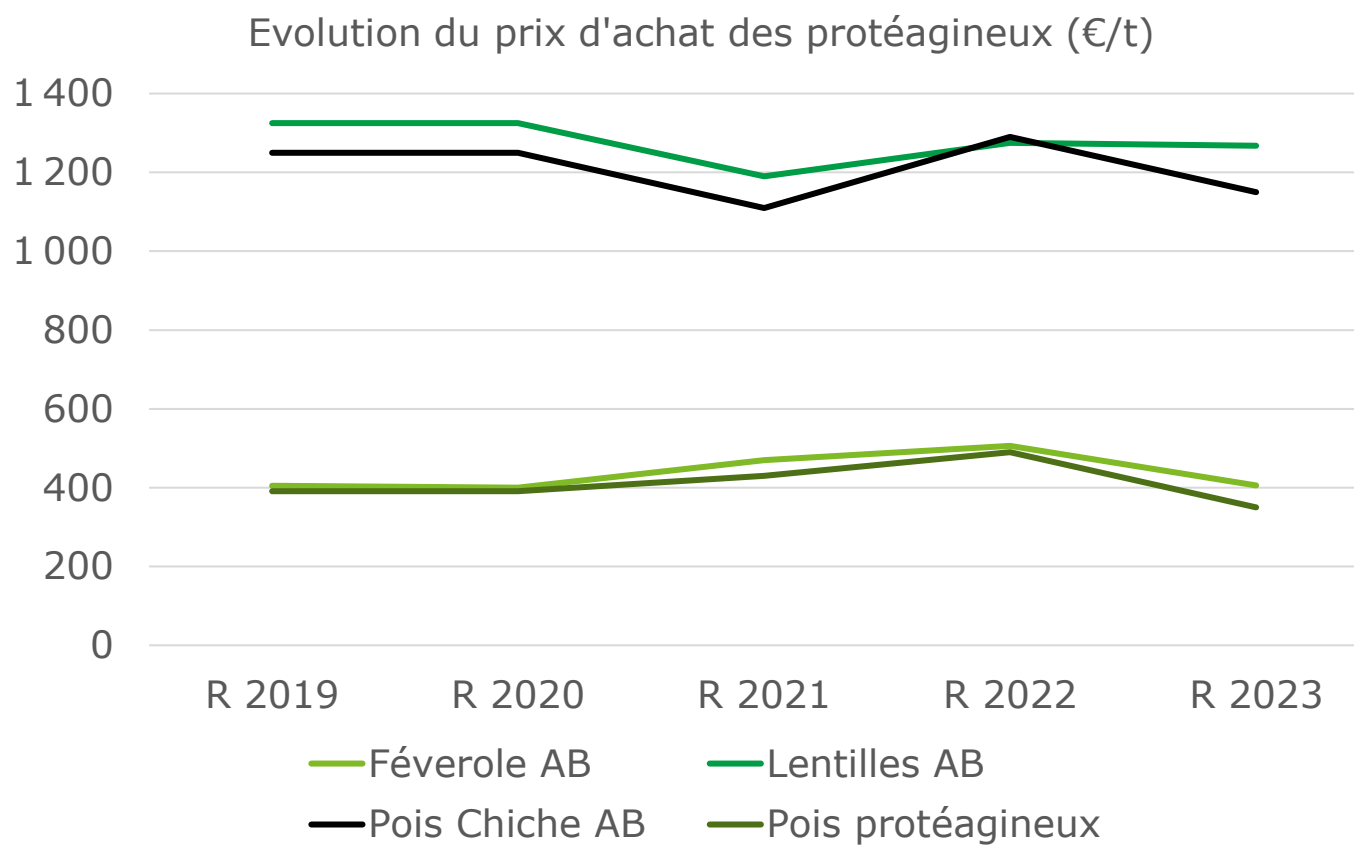
CONJONCTURE RÉGIONALE



Source : enquêtes collecteurs Bio BFC



CONJONCTURE RÉGIONALE

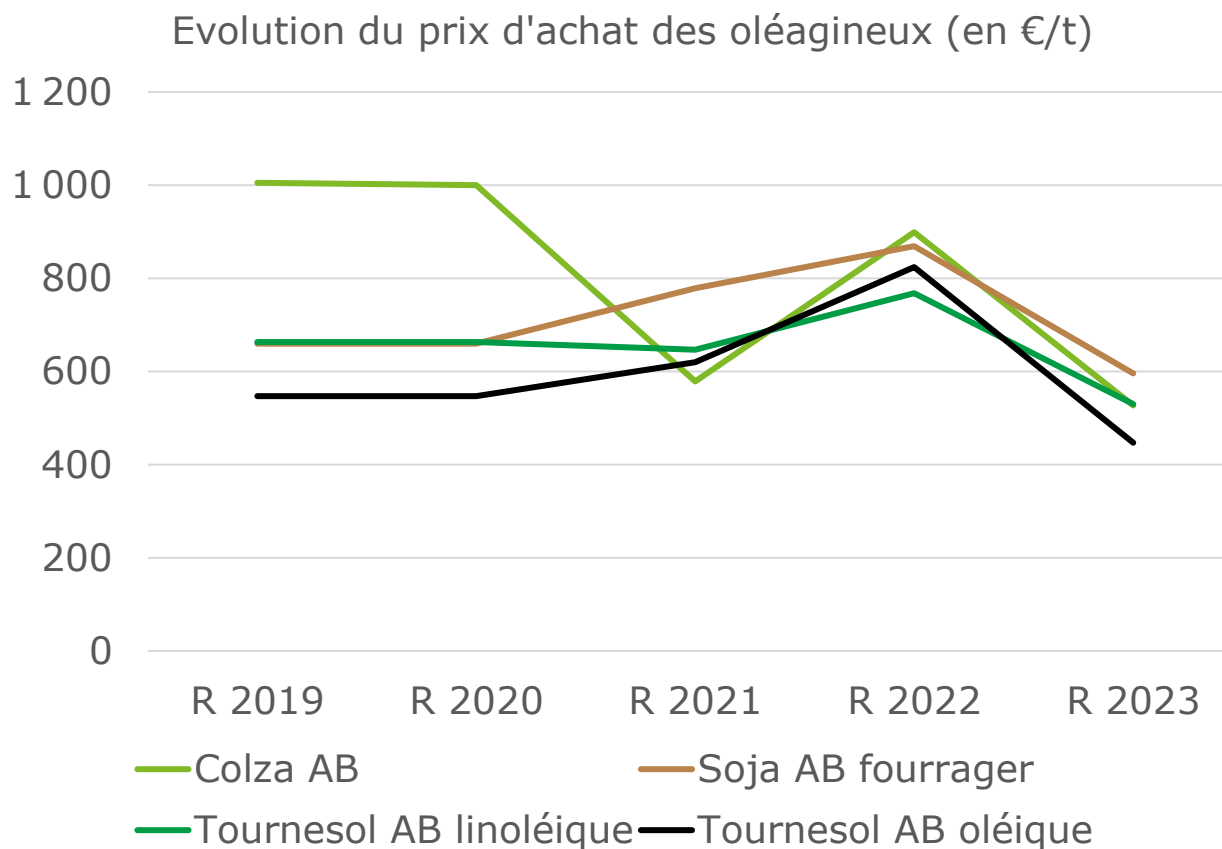


14

Source : enquêtes collecteurs Bio BFC



CONJONCTURE RÉGIONALE



15

Source : enquêtes collecteurs Bio BFC



CONJONCTURE RÉGIONALE

Augmentation de l'offre et baisse de la demande...

Des stocks encore très importants chez les collecteurs et les producteurs.

Chute des prix des céréales de 20 à 25 % en moyenne R23 par rapport à la moyenne sur 5 ans.

Blé autour de 300 €/t R23 (peut-être optimiste ?).

Marchés de niche saturés (épeautres en particulier).

R24 : tendance à la hausse (sauf sarrasin), manque de blé ?

Prix des protéagineux stables.

Mais ils restent difficiles à produire (pois, féverole, lentille).



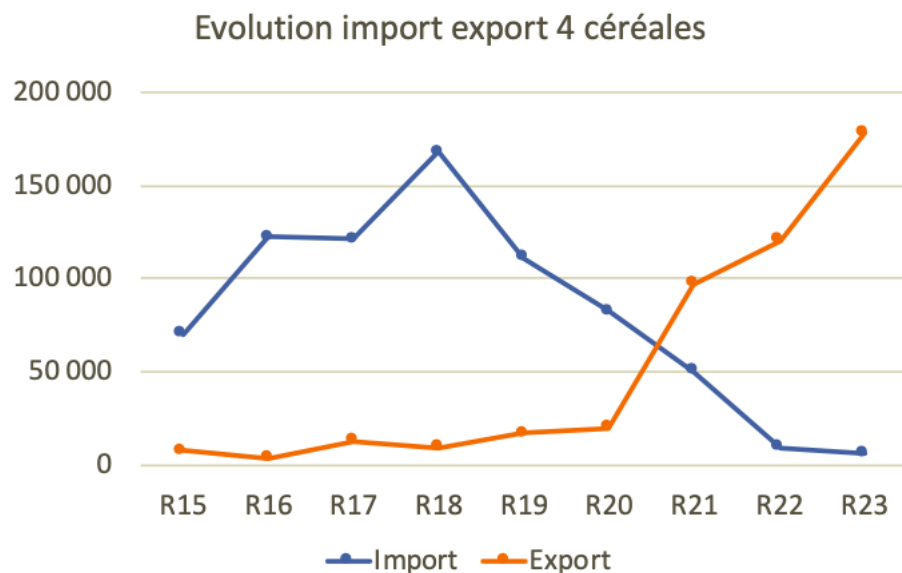
CONJONCTURE RÉGIONALE

Déception pour les oléagineux en R23.

Surtout après prix élevés de R22.

Moins 15 à moins 20 % par rapport à la moyenne sur 5 ans.

Importance de la commercialisation, du stockage, de la diversification...



17

Pour une collecte de céréales de l'ordre de 900 000 t/an.

Avec la participation financière de :

**REGION
BOURGOGNE
FRANCHE
COMTE**

Avec
la contribution
financière du compte
d'affectation spéciale
développement
agricole et rural
CASDAR



**MINISTÈRE
DE L'AGRICULTURE
ET DE L'ALIMENTATION**

*Liberté
Égalité
Fraternité*



**CHAMBRES
D'AGRICULTURE
BOURGOGNE-FRANCHE-COMTÉ**



**BIO
BOURGOGNE -
FRANCHE-COMTÉ**

agronov®
PÔLE D'INNOVATION EN AGROÉCOLOGIE

**Agro
Campus
Dijon**
Ferme de
Tart-le-Bas



**CHAMBRE
D'AGRICULTURE
CÔTE-D'OR**