

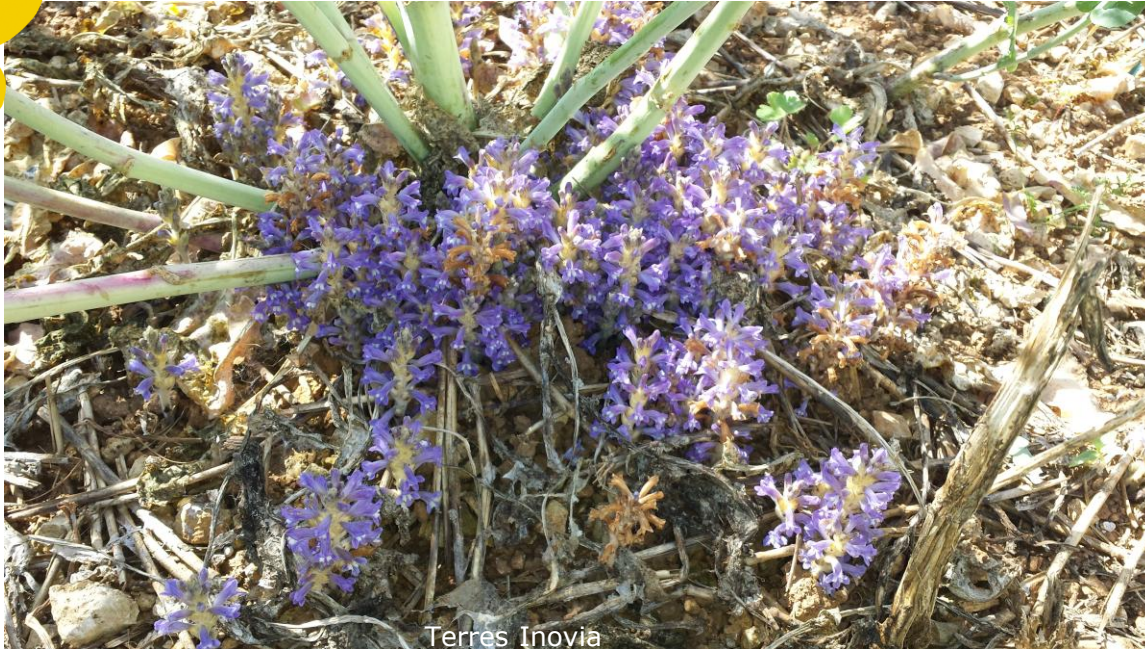
# Les orobanches : des plantes bien particulières



- 🌻 **Plante parasite non chlorophyllienne**, dépendante de son hôte 🤪
- 🌻 **Adaptation de son cycle** à celui de son hôte pour fructifier
- 🌻 Spectre d'hôtes +/- large : espèces cultivées et adventices
- 🌻 Développement dans **différentes situations pédoclimatiques**
- 🌻 5-6 espèces avec un mode de vie adventice = impact économique pour les agriculteurs

# Deux parasites redoutables chez les oléagineux

Orobanche rameuse (*Phelipanche ramosa*  
L. Pomel)



Terres Inovia

Orobanche cumana (*O.  
cumana* Wallr)



[https://www.linkedin.com/posts/zsuzsanna-abonyi-b86231b3\\_orobanche-cumana-activity-6690310763099246592-6R9V](https://www.linkedin.com/posts/zsuzsanna-abonyi-b86231b3_orobanche-cumana-activity-6690310763099246592-6R9V)

Comment les différencier ?

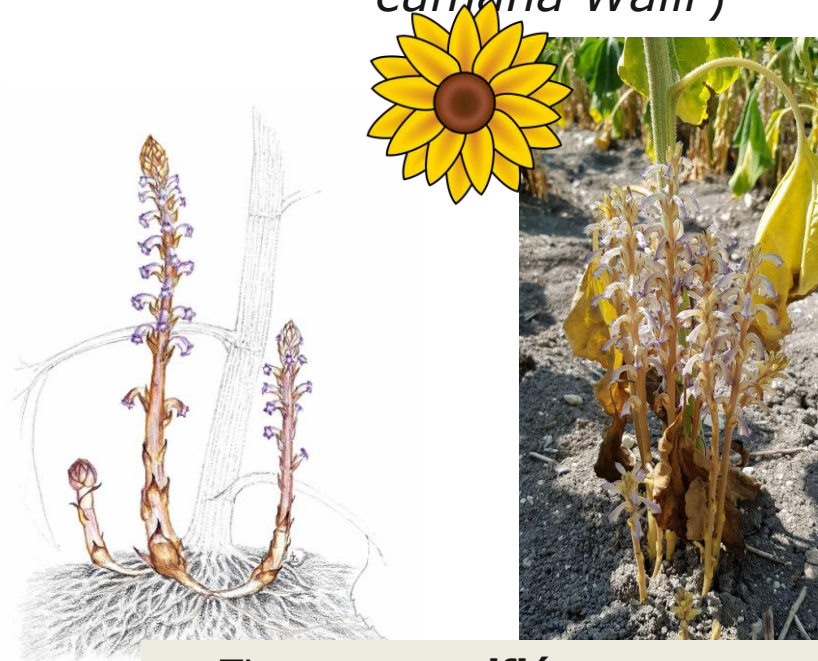
# Deux parasites redoutables chez les oléagineux

Orobanche rameuse (*Phelipanche ramosa*  
L. Pomel)



- Tige **ramifiée**, rabougrie
- Hauteur de **10-30 cm**
- Fleurs : **violet pâle au bleu**
- **Spectre d'hôtes très large** : adventice, espèce cultivées (**colza**, chanvre, melon, tabac, tournesol...)

Orobanche cumana (*O. cumana* Wallr)



[https://www.linb86231b3\\_orob6690310763099](https://www.linb86231b3_orob6690310763099)

- Tige **non ramifiée**
- Hauteur **> 50cm**
- Les **fleurs** sont le plus **souvent blanches** plus ou moins teintées de bleues
- **Spectre d'hôtes réduit au tournesol**

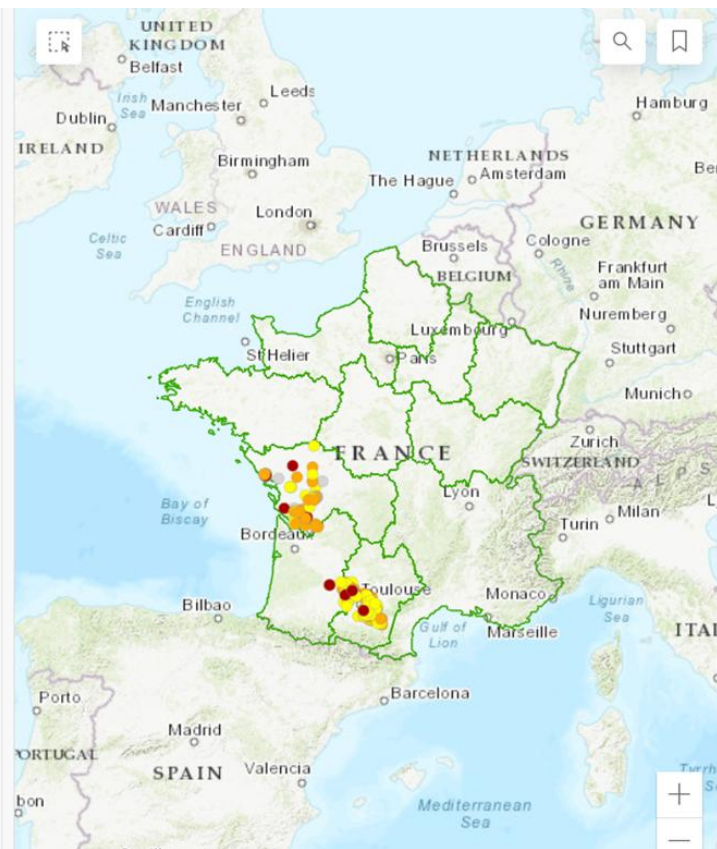
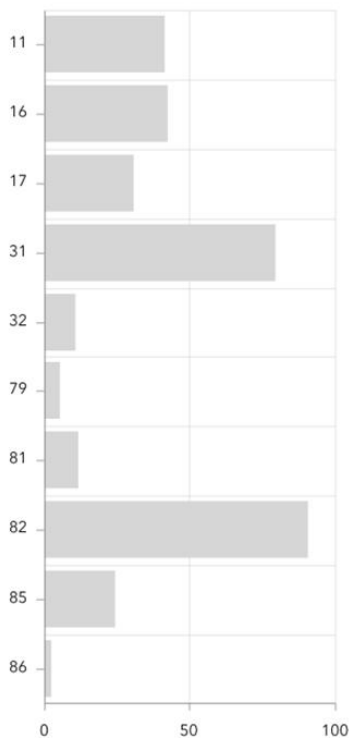
Sessions digitales



**R**  
**Techniques**  
de Terres Inovia

# Orobanche cumana : un parasite récent en France

Nombre de signalements par département



- Tournesol  
Orobanche  
Cumana
- Homogène
  - Par foyer
  - Rares pieds isolés
  - Ne sait pas
  - Non renseigné

Limite France BRD  
Terres Inovia



**Principaux secteurs : Poitou-Charentes/Vendée et Sud-Ouest**

Source : <https://www.terresinovia.fr/-/participer-au-suivi-des-zones-a-orobanche-cumana>

Sessions digitales



**Rencontres  
Techniques**  
de Terres Inovia

# Une orobanche à observer dès juillet



- ☀ Plante parasite obligatoire avec un cycle **spécifique** à celui du tournesol
- ☀ **Plusieurs** « races »
- ☀ **Emergence généralement vers juillet**,  
le plus souvent en foyer

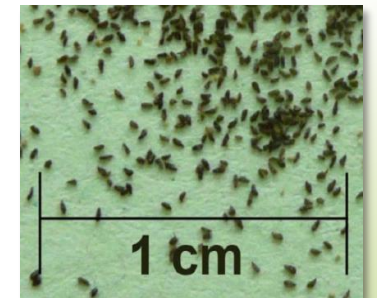
Sessions digitales



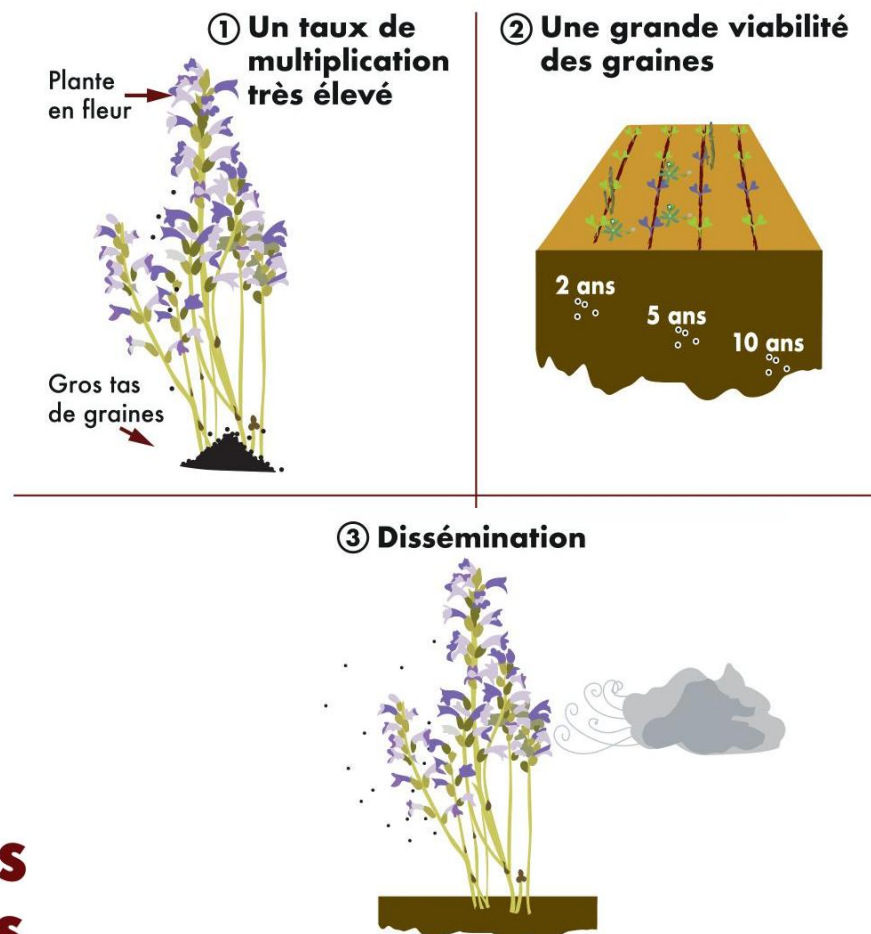
**Rencontres  
Techniques**  
de Terres Inovia



Phase aérienne



# Un parasite redoutable par ses capacités de dissémination

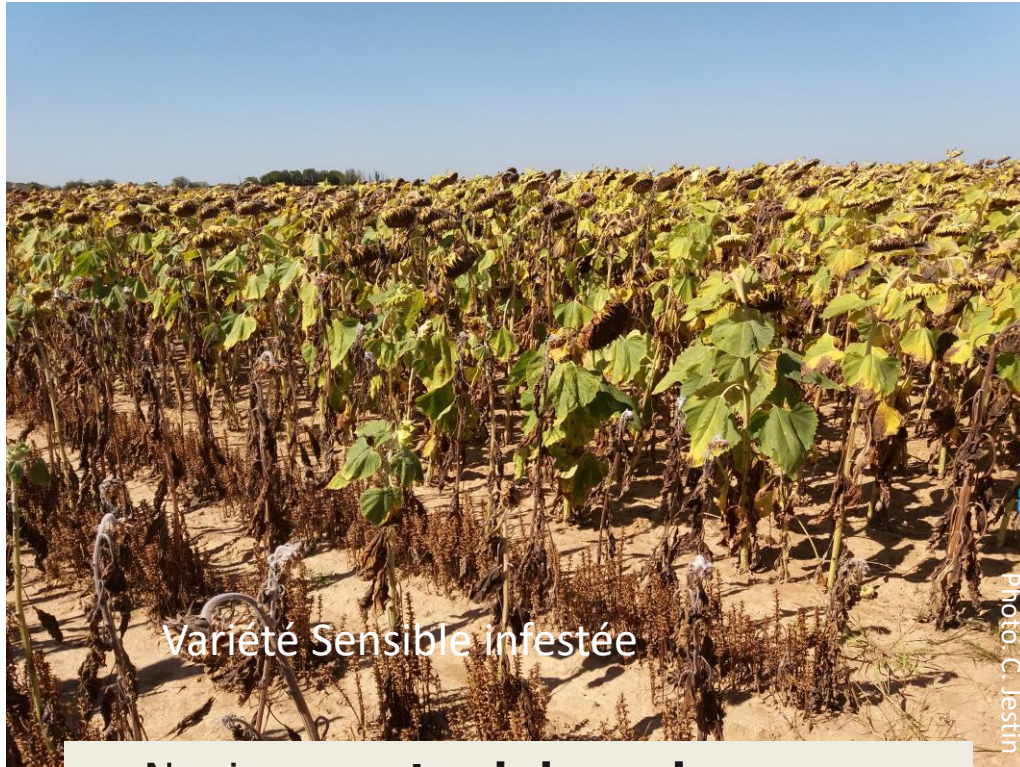


- ☀ **Forte production** grainière (+ 100 000 graines)

- ☀ Durée de vie des graines > **10 ans**

- ☀ **Dissémination facilitée** par le vent, les animaux, machines agricoles...

# Un parasite nuisible...



- Nanisme, **retard de croissance**, absence de floraison, perte de pieds
- **Perte de rendement** 16 à >90%

Sessions digitales



**Techniques**  
de Terres Inovia

# ...mais des solutions efficaces existent !



- Nanisme, **retard de croissance**, absence de floraison, perte de pieds
- **Perte de rendement** 16 à >90%

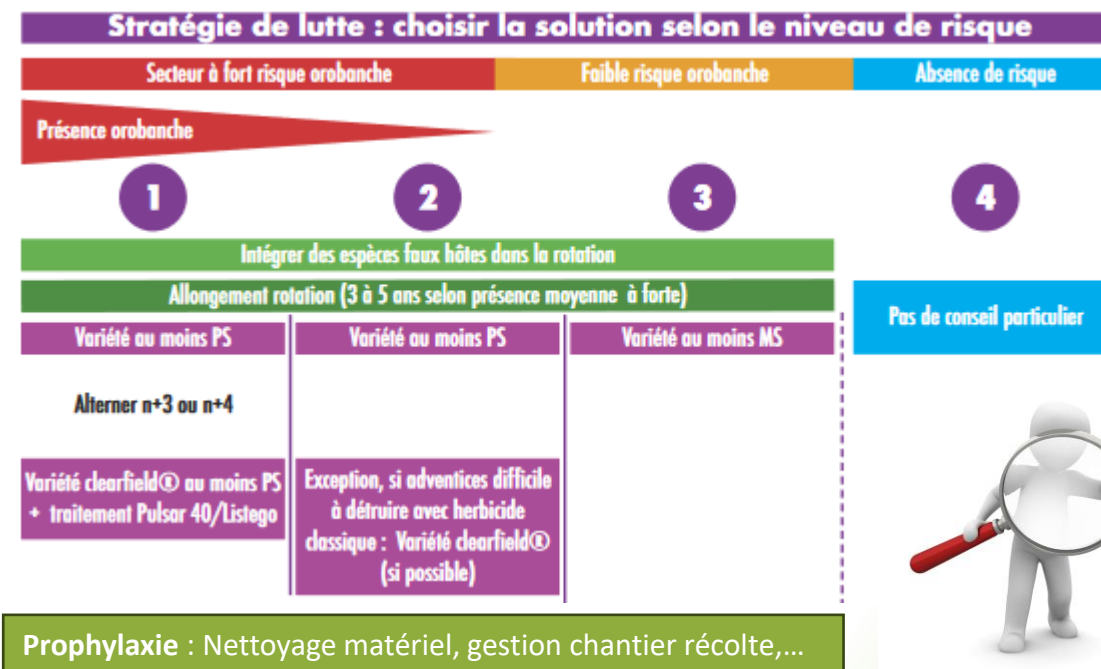
Sessions digitales



**Techniques**  
de Terres Inovia

## Levier variétal : 1<sup>er</sup> levier à actionner

→ **Résistance totale**



**On surveille ses parcelles pour le suivi sanitaire !**

# Un levier génétique efficace à moduler selon le contexte

Secteur à fort risque orobanche

Présence orobanche

1

2

**Poitou-Charentes/Vendée** : secteurs de Longeville-sur-Mer (Vendée), Poitou-Charentes (triangle Tusson-Aigre-Lupsault (Charente) et secteur Sainte-Cognac-Barbezieux-Saint-Hilaire-Jonzac)

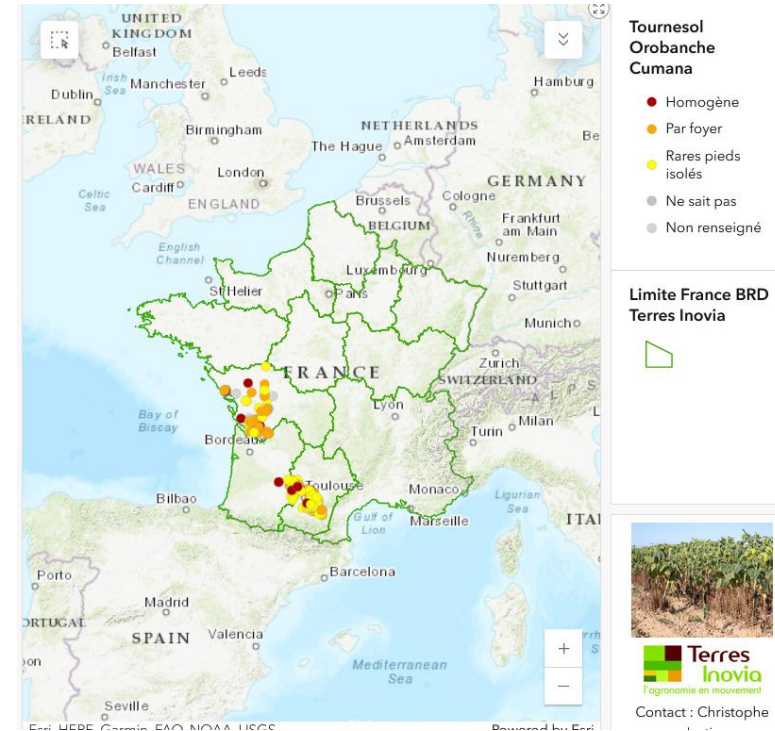
**Sud-Ouest** : grand sud du Tarn-et-Garonne, sud-ouest du Tarn, Gers (triangle Gimont, Mauvezin, L'Isle Jourdain et Ligardes), Lauragais et Ouest-audois.

Sessions digitales



**Rencontres  
Techniques**  
de Terres Inovia

Zones avec présence orobanche :



<https://www.terresinovia.fr/-/participer-au-suivi-des-zones-a-orobanche-cumana>

myvar

**Terres  
Inovia**  
l'agronomie en mouvement

# Un levier génétique efficace à moduler selon le contexte

Secteur à fort risque orobanche

Présence orobanche

1

Variété au moins PS



Alterner n+3 ou n+4



Variété tolérante herbicide  
et PS + traitement Pulsar  
40 /Passat Plus

2

Variété au moins PS

Exception, si adventices difficile à détruire avec herbicide classique :  
Variété clearfield® (si possible PS)+  
traitement Pulsar 40 au stade 4F

**Poitou-Charentes/Vendée** : secteurs de Longeville-sur-Mer (Vendée), Poitou-Charentes (triangle Tusson-Aigre-Lupsault (Charente) et secteur Sainte-Cognac-Barbezieux-Saint-Hilaire-Jonzac)

**Sud-Ouest** : grand sud du Tarn-et-Garonne, sud-ouest du Tarn, Gers (triangle Gimont, Mauvezin, L'Isle Jourdain et Ligardes), Lauragais et Ouest-audois.



Gestion par herbicide **spécifique** à l'orobanche:

- À pleine dose au stade 8-10 feuilles
- A demi-dose au stade 4 feuilles du tournesol puis renouveler 8-10 jours plus tard



Populations d'orobanche **non stabilisées**. Des variations de comportement des variétés peuvent être observées entre parcelles/secteurs.

Sessions digitales



**Rencontres  
Techniques**  
de Terres Inovia

→ Choisir des **variétés TPS à PS** : niveau de résistance permettant de répondre aux principaux risques sur les secteurs concernés

myvar36

# Un levier génétique efficace à moduler selon le contexte

Secteur à fort risque orobanche

Faible risque orobanche

Absence de risque

Présence orobanche

1

Variété au moins PS



Alterner n+3 ou n+4



Variété tolérante herbicide  
et PS + traitement Pulsar  
40 /Passat Plus

2

Variété au moins PS

Exception, si adventices difficile à  
détruire avec herbicide classique :  
Variété clearfield® (si possible PS)+  
traitement Pulsar 40 au stade 4F

3

Variété au moins MS

4

Pas de conseil particulier

**Poitou-Charentes/Vendée** : secteurs de Longeville-sur-Mer (Vendée), Poitou-Charentes (triangle Tusson-Aigre-Lupsault (Charente) et secteur Sainte-Cognac-Barbezieux-Saint-Hilaire-Jonzac)

**Sud-Ouest** : grand sud du Tarn-et-Garonne, sud-ouest du Tarn, Gers (triangle Gimont, Mauvezin, L'Isle Jourdain et Ligardes), Lauragais et Ouest-audois.

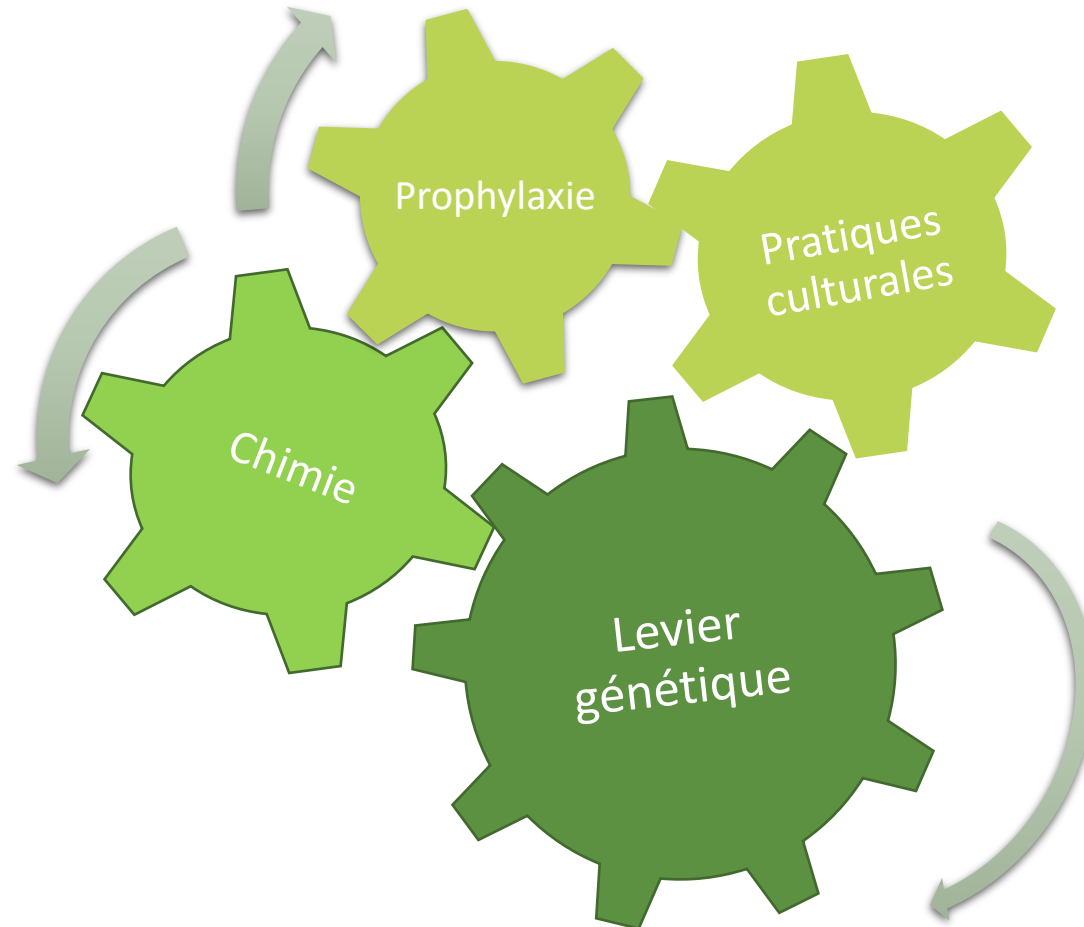
Sessions digitales

→ **Privilégier des variétés au moins MS...MAIS à moduler selon les autres bioagresseurs présents sur la parcelle**

# Associer agronomie, génétique et chimie pour lutter efficacement et durablement

- Augmenter la **durabilité du levier génétique** et chimique
- **Limitier la dissémination**
- **Réduire la nuisibilité**

- **Adapter la planification** du chantier de récolte
- Eviter de broyer les cannes avec un broyeur attelé
- Nettoyage du matériel après usage



- **Allongement** des rotations (3-5 ans)
- Favoriser les **cultures faux hôtes**: **soja, sorgho, avoine, maïs, pois chiche...**



« On favorise les plantes faux hôtes »

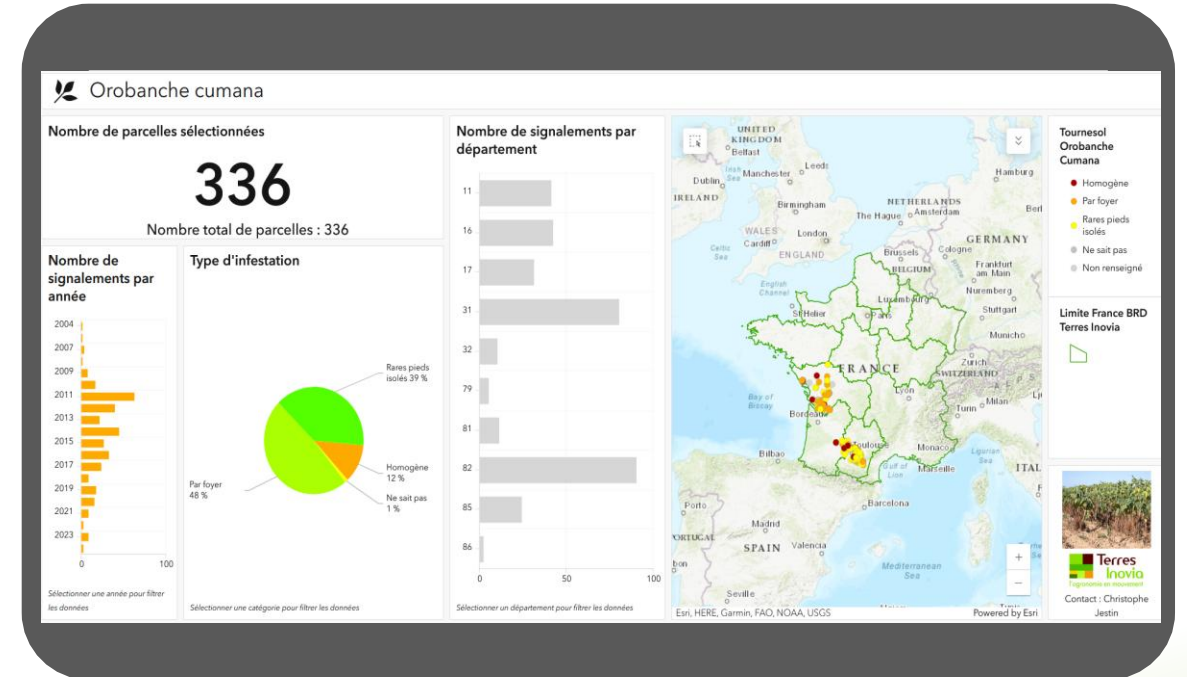


# Dernière bonne pratique

## Signaler la présence de l'orobanche et renseigner l'enquête en ligne

### Pour quoi faire ?

- Faciliter le conseil en particulier dans les nouvelles zones
- Identifier des cas atypiques et améliorer notre conseil
- Anticiper des problèmes
- Contribuer à apporter des éléments chiffrés pour justifier les projets financés



RDV sur :

<https://www.terresinovia.fr/-/participer-au-suivi-des-zones-a-orobanche-cumana>