

# Faut-il déclencher le semis des colzas ?

## Décider en tenant compte du contexte météorologique et de l'état actuel des sols

04 août 2025

La levée précoce (avant le 1<sup>er</sup> septembre pour atteindre le stade 4 feuilles avant le 20 septembre) est une des clés pour obtenir un colza robuste, ce qui est à rechercher notamment dans les contextes concernés par les problématiques d'insectes d'automne.

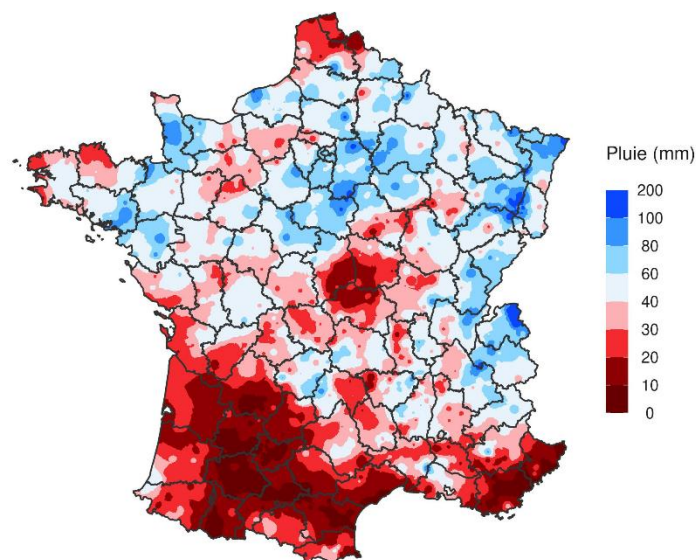
De ce fait, et dans un contexte de sols parfois frais et de faibles cumuls de pluie annoncés dans les 15 prochains jours, des questions se posent sur la pertinence de déclencher les semis de colza dans les jours à venir.

**Terres Inovia fait un état des lieux des situations et des éléments à prendre en compte pour vous aider à prendre la décision de déclencher les semis.**

### Quelle est la situation aujourd'hui ?

#### → Des cumuls de pluviométries hétérogènes depuis les deux dernières semaines

Cumul de pluies du 15-07-2025 au 30-07-2025



Source : Météo France

La situation est très hétérogène en fonction des secteurs :

Dans la moitié nord de la France : des cumuls de pluie parfois importants ont été enregistrés depuis le 15 juillet (30 à 60 voire plus de 100 mm). Dans le nord des Hauts de France, des récoltes sont encore en cours et les pluviométries actuellement observées ne rendent pas les semis de colza d'actualité.

Dans la zone centre : nous observons une forte hétérogénéité des cumuls de pluie depuis le 15 juillet en lien avec des passages orageux (10 à 60, voire 100 mm).

Dans la zone sud : les cumuls de pluie sont dans la grande majorité inférieurs à 30 voire 10 mm. Les sols sont trop secs pour envisager un semis.

#### → Des parcelles pas toujours prêtes à être semées !

Dans les situations de récolte précoce, les interventions de préparation du sol pour les semis (restructuration éventuelle en profondeur et préparation du lit de semence) se sont terminées ces derniers jours ou sont en cours de finalisation. Dans ce contexte, nous observons un dessèchement du lit de semence, défavorable au déclenchement des semis.

Seules les parcelles prévues en semis direct ou travaillées tôt après la récolte du précédent et roulées maintiennent leur fraîcheur, dans la mesure où la pluviométrie a été suffisante.

Par ailleurs, il convient d'intégrer le risque lié aux repousses de céréales. Hormis dans les situations de travail précoce après la moisson, les repousses de céréales ne sont pas encore toutes levées. Les semis de colza risquent de stimuler leur levée et ainsi concurrencer les colzas, notamment dans un contexte de fortes températures et de faibles disponibilités en eau.

## Quels sont les besoins en pluviométrie pour faire lever les colzas ?

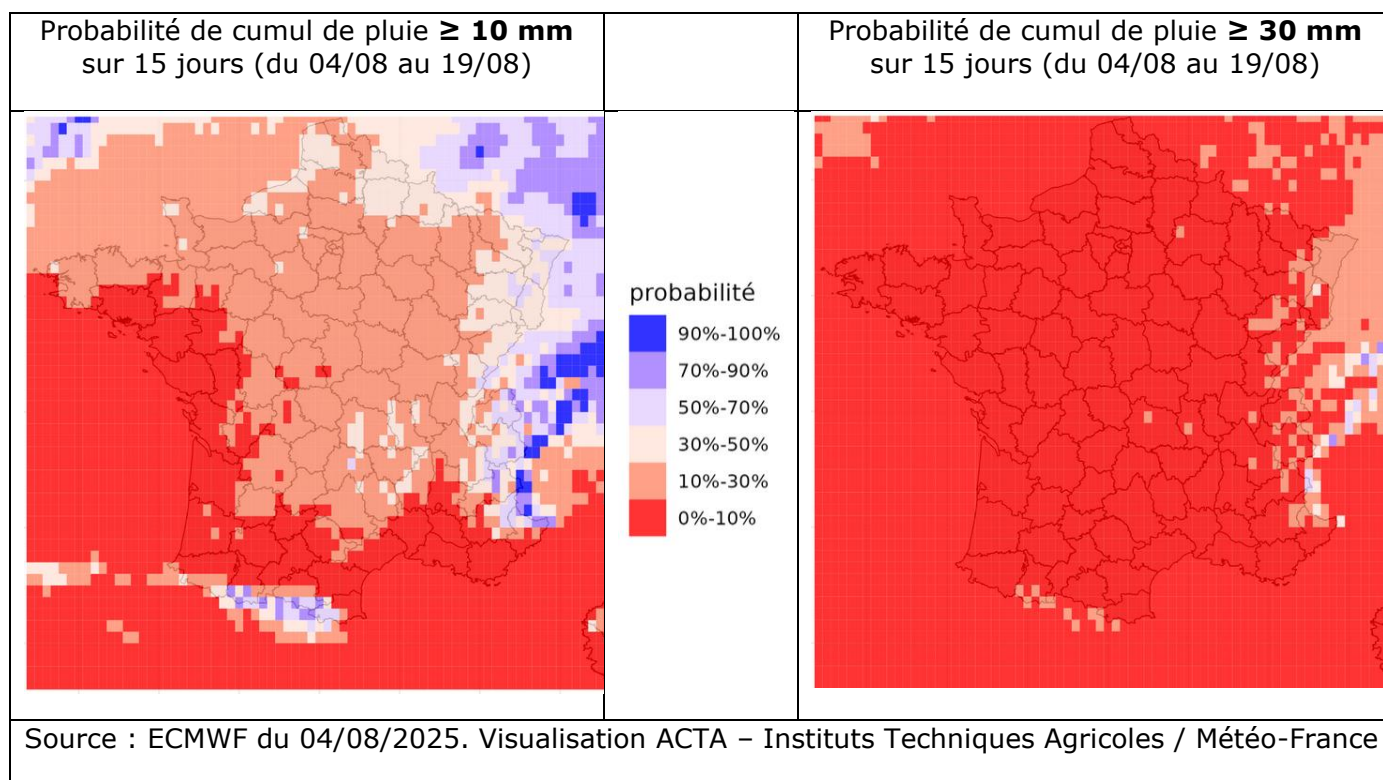
Les besoins en eau pour faire lever les colzas sont fonction de l'état de surface et de la fraîcheur déjà présente.

Besoin en précipitation (mm) pour faire lever le colza	
<ul style="list-style-type: none"><li>- Sol bien affiné en surface</li><li>- Présence de fraîcheur dans les 30 premiers centimètres du sol (souvent des sols de limon travaillés superficiellement)</li></ul>	<ul style="list-style-type: none"><li>- Sol motteux en surface</li><li>- Sol sec dans les 30 premiers centimètres du sol (souvent des sols argileux avec travail profond)</li></ul>
10 mm	30 mm

## Quelles perspectives pour les prochains jours ?

Les prévisions météorologiques prévoient une hausse des températures jusqu'au 18 août, avec des maximales avoisinant les 40°C. Ce phénomène amplifiera l'assèchement du sol, notamment dans les premiers centimètres du sol !

Parallèlement, les cumuls de pluie prévus dans les 15 jours à venir sont globalement très faibles : aucun secteur n'excède 50% de probabilité de cumuler plus de 10mm de pluie d'ici au 18 août.



## Raisonnement du déclenchement des semis

Deux situations sont possibles :

- **Dans les secteurs ayant cumulé 40 à 50 mm de pluie depuis les deux dernières semaines :** si votre sol est prêt à être semé (= lit de semence bien affiné), que le risque de levée des repousses de céréales après le semis est faible, que l'humidité du sol sur l'horizon 0-30 cm est suffisante et que vous bouleverserez peu ou pas le sol au semis (semis direct ou semoir de précision), alors un semis dans les prochains jours est possible avec une levée assurée par l'humidité présente au semis. Il y aura une incertitude sur la réussite de cette levée en fonction

de l'intensité des températures à venir. Afin de maximiser les chances de réussir, il convient de semer assez profondément (environ 4 cm).

- **Dans les autres situations** : attendre le prochain épisode pluvieux significatif pour déclencher le semis. En effet, avec des cumuls de pluie hétérogènes depuis les deux dernières semaines, l'état d'humidité du sol est peut-être limitante. Le semis avec des outils bouleversant le sol (herse rotative ou outils à dents), ou le risque de levées des repousses de céréales après le semis risquent d'entraîner un assèchement rapide du lit de semence compte tenu des températures annoncées d'ici la fin de semaine prochaine. Si besoin, profiter de cette période pour finaliser les préparations et rouler le sol pour garder la fraîcheur. Nous referons un point dans quelques jours.

**Nous rappelons que l'objectif est d'avoir un colza au stade 4F au 20 septembre (arrivée des adultes de grosses altises). Pour cela, le colza doit être levé au 1 septembre. Il n'y a donc pas d'urgence à semer les colzas début août dans un contexte climatique très hétérogène.**

**Vous pouvez consulter le site <https://aleapluie.modelia.org/details.php> pour visualiser les probabilités de cumuls de pluie à 15j actualisées quotidiennement.**

## Recommandations au semis

Si vous décidez de semer vos colzas, quelques recommandations sont à prendre en compte :

- **Dans un contexte de sol frais et d'absence de pluie significative annoncée post-semis, conserver la fraîcheur** : semer dans la foulée en cas de travail du sol et rouler après le semis (en sol sensible, attention au risque de battance en cas de pluie tardive si les levées ne sont pas rapides ou échelonnées, en fonction de la régularité de la profondeur de semis).
- **Ne pas semer superficiellement** : l'objectif est de positionner la graine au plus près de la fraîcheur, même à 4-5cm, tout en l'éloignant de la zone superficielle de risque d'assèchement (horizon 0-4cm selon la méthode de semis utilisée). Attention, en cas de semis de plantes compagnes avec le colza, les semis profonds peuvent pénaliser la levée des petites graines (trèfles notamment).
- **Privilégier les semis au semoir monograine.**
- **Adapter sa stratégie désherbage** : en cas de travail du sol, les conditions de fraîcheur du sol après le semis seront favorables à l'absorption des produits racinaires de prélevée (surtout dans les programmes contre le ray-grass). En situation de semis direct avec présence de paille, et/ou de stratégie contre le vulpin, et/ou de présence de plantes compagnes : possibilité de décaler les applications d'herbicide racinaire en post levée précoce. Attention à l'absence de sélectivité des programmes de pré-semis incorporé (napropamide) sur les plantes compagnes en dehors de la féverole.
- **Surveiller les limaces** : les conditions de forte humidité du sol au printemps et la forte présence de résidus de paille sont particulièrement favorables à la multiplication et à l'activité des limaces. Evaluer le niveau de risque par observation ou si nécessaire par piégeage avant le semis.