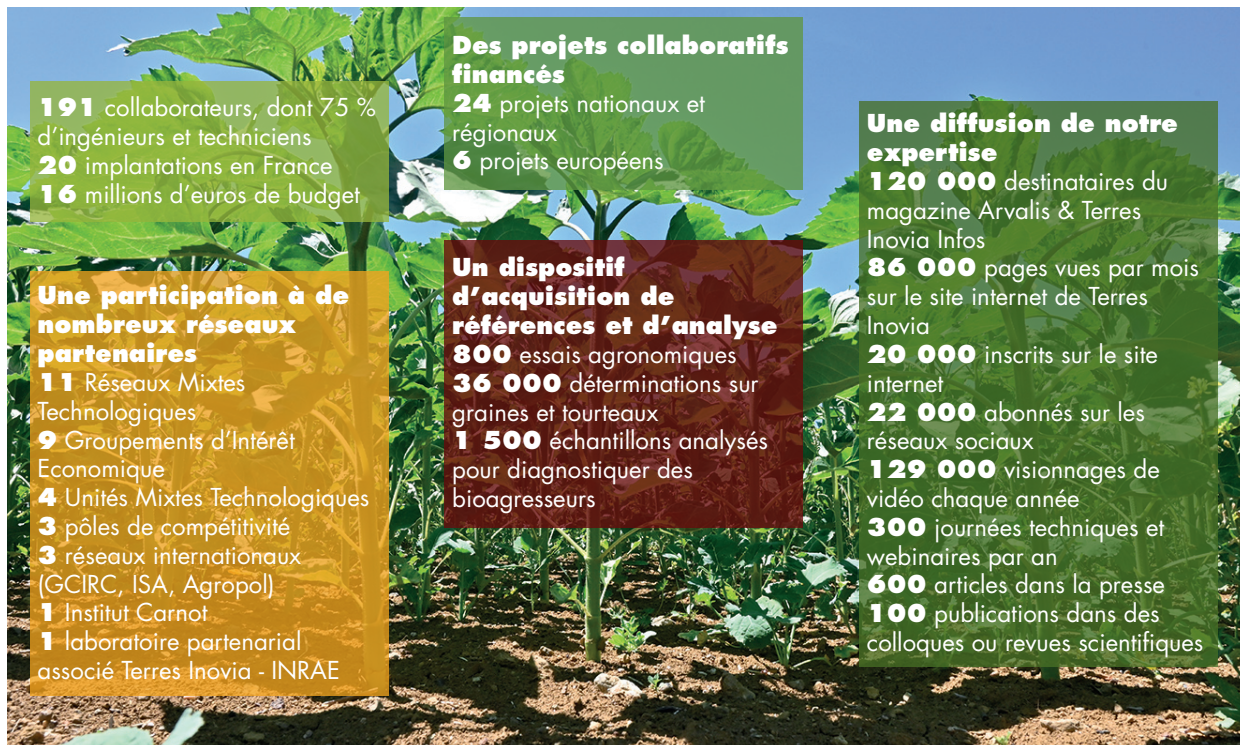




L'institut technique agricole de la filière des huiles  
et protéines végétales et de la filière chanvre

 **Terres**  
**Inovia**  
l'agronomie en mouvement

# Les chiffres clés de l'institut



## Qui sommes-nous ?

Un organisme de recherche appliquée et de développement indépendant pour accompagner les producteurs des cultures oléagineuses, protéagineuses et de chanvre. Terres Inovia a le statut de centre technique industriel (Code de la recherche article L.521-1 et suivants).

- Il est qualifié en tant qu'institut technique agricole par le ministère de l'Agriculture et de l'Alimentation.
- Il est financé par les producteurs au travers de la CVO (cotisation volontaire rendue obligatoire par arrêté ministériel), collectée par l'interprofession Terres Univia sur les cultures d'oléagineux et de protéagineux et par le concours des interprofessions Interchanvre pour la culture du chanvre et Anils pour la culture de la lentille. Ces ressources sont complétées par des subventions publiques et contrats privés liés à des projets de recherche-développement, d'expertise et de prestations.



Gilles Robillard  
Président de  
Terres Inovia

## Être au plus près des préoccupations des agriculteurs

Outil efficace au service de la filière, notre institut déploie **son expertise sur le terrain** grâce à la mobilisation de ses équipes aux compétences complémentaires, au souci permanent d'innover pour améliorer les pratiques culturales et à ses liens avec de nombreux réseaux et partenaires à l'échelle régionale, nationale et internationale.

Pour être au plus près des problématiques des producteurs, toutes les équipes de l'institut sont mobilisées pour proposer des webinaires sur des itinéraires techniques, des solutions sur des difficultés en cours de campagne, des systèmes de culture innovants...

Or, les producteurs doivent faire face à **des contraintes fortes** liées au dérèglement climatique, aux évolutions réglementaires des intrants et, d'une manière générale, à la baisse des moyens de production. Terres Inovia a su faire évoluer son expertise, proposant des alternatives et des leviers techniques pour produire dans des conditions optimales.

**Les axes de recherche de l'institut** s'adaptent aussi à la demande sociétale, qui exige de produire de manière durable et avec un moindre impact environnemental. Ses projets innovants en sont une belle illustration. Il pilote, par exemple, le projet R2D2, qui vise à accompagner les agriculteurs de Bourgogne dans la gestion durable des ravageurs des grandes cultures en mobilisant notamment les régulations naturelles. Il travaille aussi main dans la main avec des réseaux d'agriculteurs, pour bâtir des systèmes de culture innovants (réseau Syppre) ou encore pour développer des pratiques culturales comme le semis direct sous couvert (avec le groupe Magellan).

Enfin, n'oublions pas que notre institut technique est au cœur du **Plan Protéines**, initié dans le cadre du plan gouvernemental France Relance pour accroître la production de protéines. Il co-pilote Cap Protéines, le programme de recherche, développement, innovation et transfert, de ce Plan pour créer une dynamique, toujours plus forte, de protéines végétales, produites de manière durable.

# Une mission d'innovation et d'expertise au service des producteurs

Nous améliorons la **compétitivité** des cultures oléagineuses, protéagineuses et du chanvre, par **l'innovation** et une **expertise indépendante**, en adaptant la **production agricole** et la **valorisation** des produits aux différents contextes économiques et aux demandes sociétales.

Dans un environnement mobilisateur pour les **collaborateurs** et des alliances performantes avec nos **partenaires**, nous contribuons à :

- mettre en place des **systèmes de cultures diversifiés multiperformants** ;
- développer une agriculture **numérique**, au plus près de la **diversité des producteurs** dans leurs territoires ;
- renforcer la souveraineté en **protéines végétales pour l'alimentation humaine et animale** de la France.



## **Le mot de Laurent Rosso, directeur de Terres Inovia** **« L'institut des valeurs intangibles »**

### **Une expertise indépendante de l'amont à l'aval**

Les analyses et les études de Terres Inovia fournissent des données objectives et factuelles au service des agriculteurs et des utilisateurs de graines ainsi qu'aux pouvoirs publics. Sa charte de déontologie garantit sa totale indépendance.

### **Une innovation permanente**

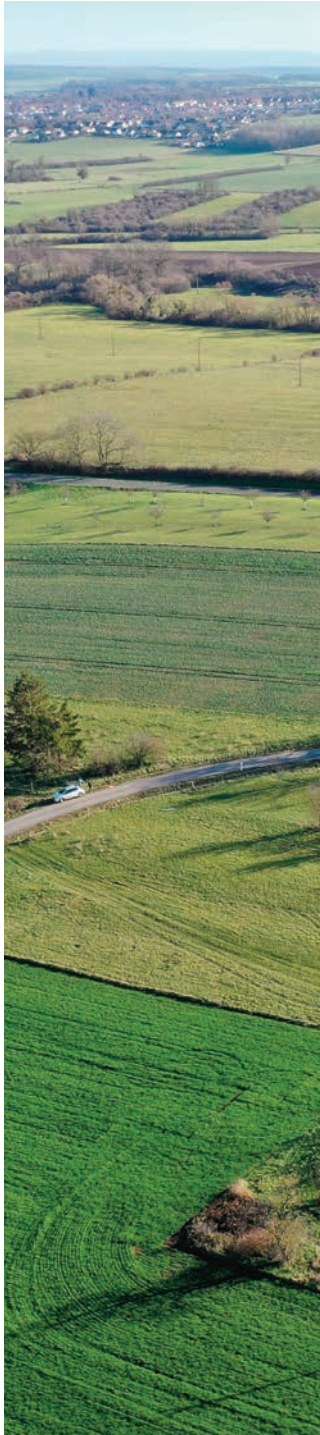
Catalyseur d'innovation, Terres Inovia participe à la recherche, au financement et à la mise en oeuvre des innovations, notamment par des tests réalisés sur ses plateformes technologiques.

### **Des références objectives**

La qualité de nos références scientifiques et techniques est garantie par nos méthodologies et nos procédures rigoureuses. Le laboratoire d'analyses physico-chimiques est accrédité par le Cofrac (référentiel NFEN- ISO-CEI 17025) et le réseau d'expérimentation est agréé selon le référentiel « Bonnes pratiques d'expérimentation » pour réaliser des essais officiellement reconnus par le ministère de l'Agriculture ».



# Des actions concrètes au service de la production agricole



## **Améliorer la compétitivité des cultures**

Afin de faire gagner la production agricole en compétitivité et en durabilité, Terres Inovia identifie et conçoit les itinéraires techniques permettant de répondre aux demandes des marchés. L'institut produit également des références et expertise les solutions opérationnelles pour conseiller les agriculteurs sur les solutions les plus adaptées à leur système de production. Il étudie ainsi les bioagresseurs des cultures pour mieux les contrôler et évalue les intrants, notamment les variétés et les produits phytosanitaires, dont les produits de biocontrôle.

## **Contribuer à la transition vers des systèmes de cultures durables et performants**

Pour développer des systèmes de cultures multi-performants, Terres Inovia identifie leurs forces et faiblesses dans chaque bassin de production, repère les innovations en ferme et construit, pour et avec les agriculteurs et conseillers, les outils et les connaissances opérationnelles pour les aider à produire.

## **Renforcer les bienfaits naturels des écosystèmes**

Les aléas climatiques, les impasses techniques et environnementales ainsi que les enjeux en matière de santé imposent de transformer l'agriculture. Terres Inovia s'attache à mieux comprendre et à faire reconnaître les services rendus par les écosystèmes, tels que la réduction de l'usage de produits phytosanitaires grâce à la biodiversité, la préservation de la fertilité des sols ou la diminution des pertes azotées, mais aussi l'atténuation du changement climatique grâce à la fixation symbiotique des légumineuses et la couverture des sols.

### **Une gouvernance représentative**

Le Conseil d'administration décide des orientations stratégiques de Terres Inovia. Il est composé de professionnels et représente tous les acteurs économiques des secteurs oléagineux, protéagineux et du chanvre : producteurs, coopératives, négociants, producteurs de semences, établissements de semences, huileries, personnel scientifique et technique.

Depuis septembre 2020, il est présidé par Gilles Robillard, exploitant dans l'Yonne.



## Développer la dynamique du bio pour les oléoprotéagineux

Alors que certains oléoprotéagineux s'intègrent parfaitement dans les assolements des exploitations en agriculture biologique, d'autres pâtissent encore de verrous majeurs. Terres Inovia déploie ses compétences sur chaque culture et sur la multiperformance des systèmes de production via son réseau de partenaires pour construire des références partagées sur l'agriculture biologique et rendre accessible toutes les expertises acquises pour mener des cultures en agriculture biologique robustes et performantes.

## Valoriser les débouchés

Afin de valoriser au mieux les productions de graines et des co-produits Terres Inovia s'attache à répondre aux attentes sociétales et réglementaires sur la sécurité sanitaire, à sécuriser les débouchés en les diversifiant, à développer des filières durables répondant à des enjeux territoriaux et à rechercher de nouveaux procédés permettant de valoriser les matières premières. L'accroissement de la souveraineté protéique par des innovations dans les procédés constitue un des objectifs majeurs de ces travaux.

## Exploiter les outils numériques

Terres Inovia développe et valorise les nouvelles technologies en agriculture, comme les capteurs, la télédétection, la modélisation et l'imagerie drone. L'institut développe des règles de décision et enrichit son offre d'outils digitaux pour mieux piloter les cultures. Il déploie également toute son activité de transfert et de partage via son site internet et ses réseaux sociaux.



### Cap Protéines : innover pour la souveraineté protéique

Terres Inovia co-pilote avec l'Institut de l'élevage le programme de recherche, développement, innovation et transfert du Plan Protéines lancé par les pouvoirs publics dans le cadre du Plan France Relance. Baptisé Cap Protéines, il a une durée de deux ans (janvier 2021-décembre 2022). Il met en place un important dispositif partenarial d'expérimentations, de productions de références et de communication pour donner aux agriculteurs les outils techniques et opérationnels afin d'assurer la souveraineté protéique et la compétitivité de leurs exploitations. Cap Protéines mobilise plus de 200 partenaires techniques, 100 000 producteurs d'oléo-protéagineux et plus de 100 000 éleveurs de ruminants en 2021 et 2022. Il est doté d'un budget de 55,5 M€, dont 20 M€ financés par le ministère de l'Agriculture et de l'Alimentation dans le cadre du plan France Relance.



## Des recommandations techniques en temps réel

- Des actualités régulières au fil de la campagne sur le site internet de Terres Inovia
- Des webinaires qui ciblent les principales difficultés des cultures, selon les périodes de la campagne et les bassins de production
- Une communication active sur les réseaux sociaux
- Des vidéos explicatives sur des points techniques, des itinéraires clés, des témoignages d'agriculteurs...
- Des outils qui accompagnent l'agriculteur pour prendre les bonnes décisions

## Une large gamme d'éditions

- Des guides sur 10 cultures, en bio et conventionnel
- Des ouvrages thématiques pour approfondir des points techniques
- Des petits guides sur les maladies et les ravageurs
- Des fiches méthodologiques pour conduire des essais

## Des conseils sur le terrain au plus près de la production agricole

- Des journées techniques en champ et en salle sur tous les bassins de production
- Des rencontres techniques digitales mensuelles
- Une participation aux congrès et colloques scientifiques



# Un tissu de partenaires mobilisés

Terres Inovia noue des liens forts avec les acteurs de la recherche et du monde agricole pour construire, ensemble, des projets collaboratifs afin d'accompagner les producteurs à l'échelle régionale, nationale et européenne.



**9** Groupements d'Intérêts Communs, organisations à l'interface entre recherche et développement économique.



**3** organisations internationales.  
**6** projets européens de recherche et de coordination.



**11** Réseaux Mixtes Technologiques, qui rassemblent des collectifs d'experts autour de thématiques.



**1** laboratoire partenarial associé avec INRAE pour produire des connaissances, méthodes et outils pour gérer la protection des cultures oléo-protéagineuses.



Des partenariats avec les autres instituts ou acteurs de l'innovation technique œuvrant sur les mêmes systèmes de culture ou les mêmes filières.



**4** Unités Mixtes Technologiques, qui associent des acteurs de la recherche, de la formation et du développement agricole.



**5** réseaux d'agriculteurs pilotés ou co-pilotés par Terres Inovia.



**24** projets régionaux ou nationaux à la suite d'appels d'offres.



**3** pôles de compétitivité, qui rassemblent des entreprises, laboratoires de recherche et organismes de formation en un même lieu.



# Une implication forte au sein des filières



Terres Univia rassemble les principales associations et fédérations professionnelles concernées par la production, la commercialisation, la transformation et l'utilisation des oléagineux et des plantes riches en protéines. Terres Inovia agit avec l'interprofession pour être force de propositions auprès des pouvoirs publics sur le plan protéines et, plus généralement, renforcer la souveraineté alimentaire de la France.



## Anils

L'association nationale interprofessionnelle des légumes secs est une section spécialisée de Terres Univia. Créée en 2015, elle permet d'organiser et de développer le marché des lentilles et des autres légumes secs en France.



## Interchanvre

Interchanvre a pour mission de fédérer les acteurs de la filière, assurer la représentation du secteur auprès des différentes instances, favoriser les actions de recherche scientifiques et techniques et promouvoir les qualités environnementales du chanvre. Terres Inovia mène des travaux pour améliorer la culture du chanvre et diffuse des recommandations techniques aux agriculteurs et conseils.

# Une participation active dans deux réseaux d'excellence



## Acta

Terres Inovia est membre du réseau Acta, qui fédère 18 instituts techniques agricoles qualifiés, des filières animales et végétales et leurs structures de recherche appliquées.



## Institut Carnot Plant2Pro

Terres Inovia fait partie de l'Institut Carnot Plant2Pro. Il propose une offre de R&D intégrée et pluridisciplinaire, du laboratoire au champ, dédiée aux productions végétales agricoles.

# Un rôle d'expert pour les pouvoirs publics



Terres Inovia est reconnu pour son expertise agricole. L'institut intervient dans les travaux liés à l'agriculture, comme par exemple l'élaboration de la Stratégie Nationale Protéines Végétales, la préparation du Varenne de l'eau ou encore, pour les dossiers concernant les pollinisateurs...

# Les métiers de Terres inovia

## Développement, transfert et valorisation



A l'écoute des besoins des agriculteurs et de l'ensemble des acteurs en région, les ingénieurs de développement assurent, en région pour la filière ou sur une thématique spécifique, les actions de communication et de développement sur les productions de Terres Inovia.

## Etudes et recherches opérationnelles



Les chargés d'études conçoivent et pilotent les actions de recherche appliquées en véritables gestionnaires de projets. Ils contribuent à l'expertise de Terres Inovia et à la promotion des oléoprotéagineux et du chanvre en produisant et en organisant des connaissances dans son domaine de compétence.

## Expérimentation



Les techniciens d'expérimentation réalisent des programmes d'essais et enquêtes de terrain visant à l'amélioration de la production agricole : évaluation de nouvelles variétés, test des produits de protection des cultures et de nouveaux systèmes de production.

## Analyse



Les laboratoires de Terres Inovia effectuent des analyses biologiques et physico-chimiques et des tests de contrôle permettant d'établir des diagnostics sur les maladies et les ravageurs des cultures ou de mesurer les caractéristiques des graines et des tourteaux.

# Un institut sur le terrain





11 rue de Monceau – CS 60003 – 75378 PARIS cedex 08  
Tél. : 01 56 89 57 03 – Fax : 01 56 89 57 04  
[www.terresinovia.fr](http://www.terresinovia.fr)

