

Tournesol, soja en dérobé : les marges estimées pour 2022

marges brutes et charges comparées entre 2019-2021 et 2022

Vincent Lecomte – Terres Inovia

v.lecomte@terresinovia.fr

Quelle que soit la classe de profondeur de sol (profond, intermédiaire ou superficiel), le contexte 2022 est particulièrement propice, économiquement à la culture de tournesol en dérobé, mais aussi de soja. En effet la croissance du produit brut prévisionnel observée entre les prix moyens de 2019 à 2021 et ceux de 2022 est plus importante que l'augmentation des charges (charges opérationnelles + frais d'irrigation et de séchage).

Pour 3 situations de sol (intermédiaire, profond et superficiel) illustrées ci-dessous, les marges brutes indiquées, incluant les frais d'irrigation et de séchage, représentent un complément de marge très significatif.

Rappel :

Marge brute = produit brut – charges

Charges = charges opérationnelles + frais d'irrigation & de séchage

Trois situations de type de sol, trois simulations gagnantes économiquement pour 2022

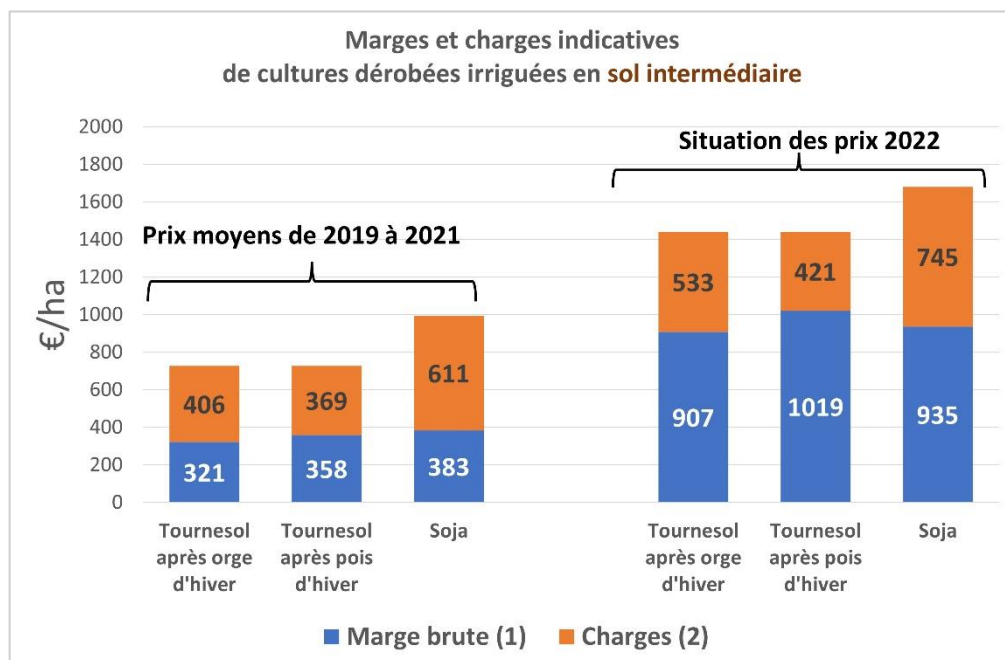
1 – Situation sur sol intermédiaire (RU de 130 mm) : la marge pour un tournesol à 18 q/ha après un pois d'hiver s'élèverait à 1019 €/ha en 2022 contre 358 €/ha de moyenne sur 2019-2021

Les hypothèses retenues :

- Rendement moyen sur sol intermédiaire :
tournesol = 18 q/ha,
soja = 24 q/ha,

- Prix moyen des graines 2019-2021 :
404 €/t = tournesol,
414 €/t = soja ;

estimation prix moyen des graines pour 2022 :
800 €/t = tournesol,
700 €/t = soja



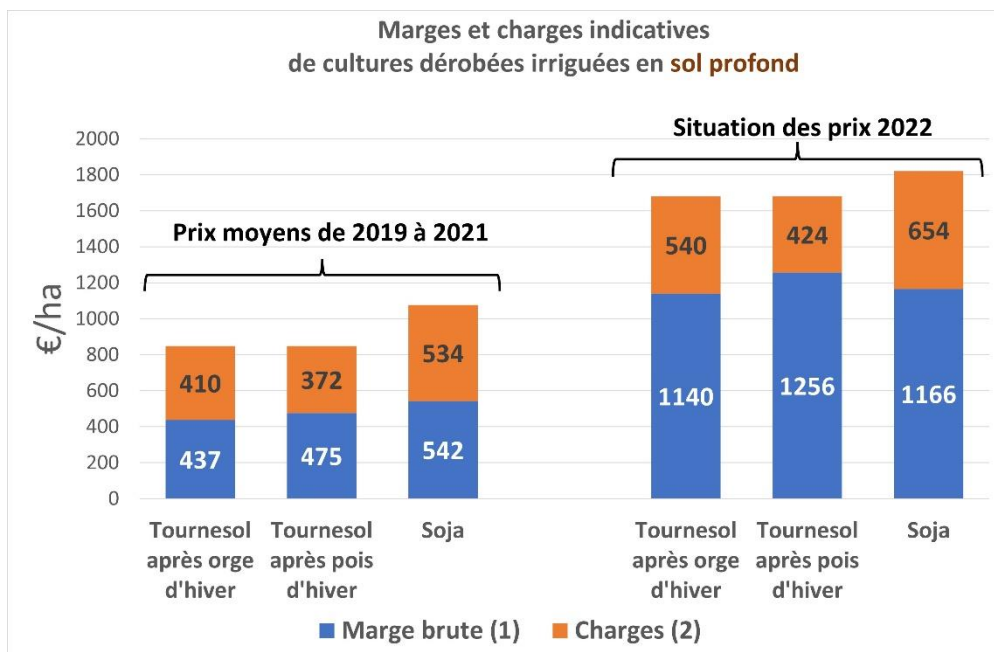
2- Situation sur sol profond (RU de 180 mm) : la marge pour un tournesol à 21 q/ha après un pois d'hiver s'élèverait à 1256 €/ha en 2022 contre 475 €/ha de moyenne sur 2019-2021

Les hypothèses retenues :

- Rendement moyen sur sol profond en conduite irriguée :
tournesol = 21 q/ha,
soja = 26 q/ha,

- Prix moyen des graines 2019-2021 :
404 €/t = tournesol,
414 €/t = soja ;

estimation prix moyen graines pour 2022 :
800 €/t = tournesol,
700 €/t = soja



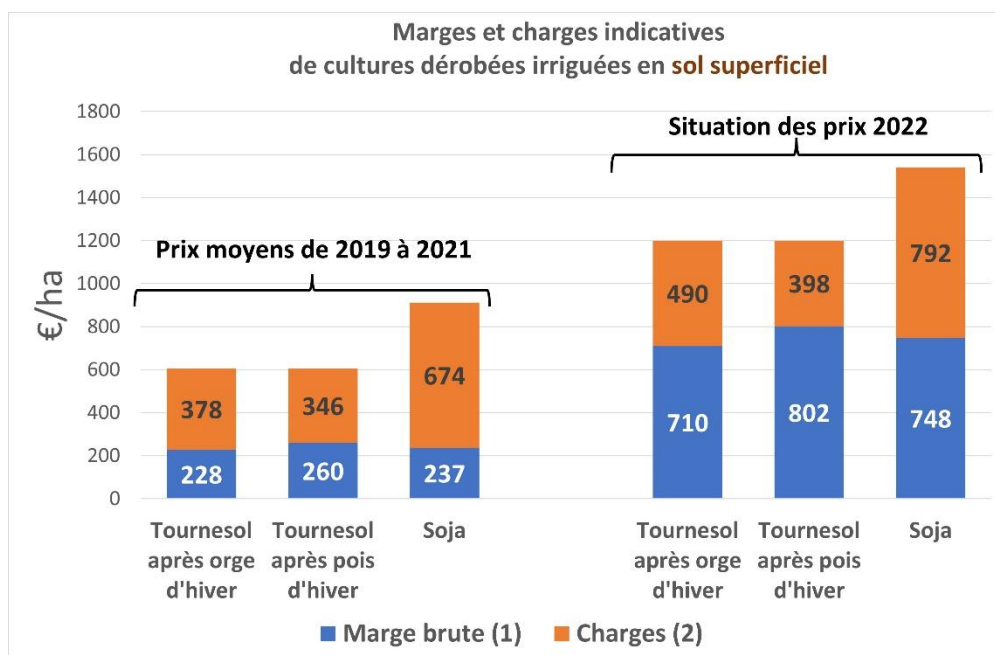
3- Situation sur sol superficiel (RU de 80 mm) : la marge brute pour un tournesol à 15 q/ha après un pois d'hiver s'élèverait à 802 €/ha en 2022 contre 260 €/ha de moyenne sur 2019-2021

Les hypothèses retenues :

- Rendement moyen sur sol profond en conduite irriguée :
tournesol = 15 q/ha,
soja = 22 q/ha,

- Prix moyen des graines 2019-2021 :
404 €/t = tournesol,
414 €/t = soja ;

estimation prix moyen graines pour 2022 :
800 €/t = tournesol,
700 €/t = soja



Hypothèses retenues

Charges opérationnelles €/ha

	Poste	Récolte 2019	Récolte 2020	Récolte 2021	Récolte 2022
Tournesol dérobé irrigué après orge d'hiver	Semences	98	98	98	100
	Engrais	32	32	32	92
	Phytos	48	48	48	48
Tournesol dérobé irrigué après pois d'hiver	Semences	98	98	98	100
	Engrais	0	0	0	0
	Phytos	48	48	48	48
Soja dérobé irrigué	Semences	100	102	102	104
	Engrais	0	0	0	0
	Phytos	115	113	111	113

Prix moyens indicatifs par campagne payés aux producteurs [€/t]

	R 2019	R 2020	R 2021	Moy. R2019 à 2021	Récolte 2022 (estimation)
Tournesol	341	370	500	404	800
Soja	365	387	490	414	700

Doses et charges d'irrigation retenues

Doses d'irrigation	Dose (mm)	Charge d'irrigation 2019 à 2021 [€/ha]	Charge d'irrigation 2022 [€/ha]
Tournesol dérobé	100	200	250
Soja dérobé en sol profond	150	300	375
Soja dérobé en sol intermédiaire	190	380	475
Soja dérobé en sol superficiel	230	460	575

Prix indicatif par mm de l'eau d'irrigation 2019 à 2021 : 2.0 €/mm

Prix indicatif par mm de l'eau d'irrigation 2022 : 2.5 €/mm

Frais de séchage des graines

	Rendement [q/ha]	Récolte 2019	Récolte 2020	Récolte 2021	Moyenne des contextes prix R2019 à 2021	Récolte 2022
						Prix élevés
Tournesol dérobé	18	23	23	38	28	43
Soja dérobé	22	14	14	23	17	53

Hypothèses :

Soja : retrait de 3 points d'humidité en moyenne uniquement en sols profonds et intermédiaires (soit une récolte à 17% d'humidité)

Tournesol : retrait de 3 points d'humidité en moyenne uniquement en sols profonds et intermédiaires (soit une récolte à 12% d'humidité)

Barèmes de séchage

	Tournesol [€/t]	Soja [€/t]	Maïs grain [€/t]
R 2019	4,2	2,1	2,1
R 2020	4,2	2,1	2,1
R 2021	7,0	3,5	3,5
R 2022	8,0	4,0	4,0