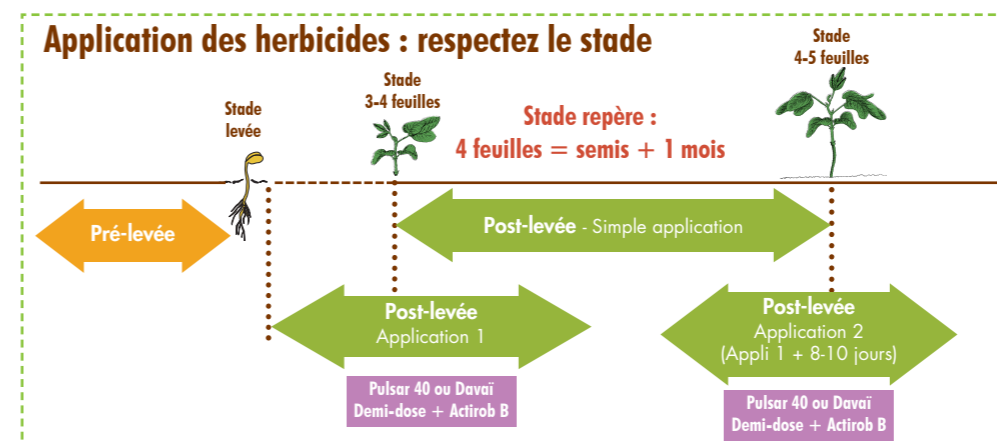


Post-semis prélevée	Postlevée (3-4 feuilles vraies du soja)	Coût des produits (€/ha)	Groupe HRAC	Graminées				Dicotylédones																				
				Digitaire sanguine	Panic pied de coq	Sétaire	Sorgho d'Alep	Amarante	Ambrosie à feuille d'armoise	Ammi majus	Bident tripartite	Chénopode	Colza (reppousses)	Datura	Laiteron	Lampourde (xanthium)	Liseron des champs	Liseron des haies	Matricaire	Morelle	Moutarde des champs	Ravenelle	Renouée liseron	Renouée persicaire	Renouée à feuilles de patience	Renouée des oiseaux	Séneçon	Tournesol (reppousses)
MERCANTOR GOLD 1,04 l/ha (1) + PROMAN 1,5 (2) + CENTIUM 36S 0,25 l/ha		89	15+5+13									*										*				*		
MERCANTOR GOLD 1,04 l/ha (1) + PROMAN 1,5 à 2 l/ha (2)		62-74	15 + 5																								*	
MERCANTOR GOLD 1,04 l/ha (1) + BISMARCK 1,6 l/ha		62	15 + 3 + 13									*						*	*	*	*	*	*	*	*	*	*	
PROWL 400 2,3 l/ha ou ATIC-AQUA 2 l/ha (3)	PULSAR 40 1 à 1,25 l/ha (4) DAVAÏ 0,5 à 0,65 l/ha (4)	79-92	3 + 2										*					*								*	(7)	
MERCANTOR GOLD 1,04 l/ha (1)	PULSAR 40 1 à 1,25 l/ha (4) DAVAÏ 0,5 à 0,65 l/ha (4)	77-91	15 + 2															*							*	*	(7)	
PROMAN 1,5 l/ha (2)	Pulsar 40 0,8 l/ha + Actirob B (4) DAVAÏ 0,4 l/ha + Actirob B (4)	84	5 + 2										*													*	(7)	
	PULSAR 40 1 à 1,25 l/ha (4) DAVAÏ 0,5 à 0,65 l/ha (4)	53-66	2																					*	*	*	(7)	
	2 x PULSAR 40 ou DAVAÏ à demi-dose + Actirob B	74	2																							*	(7)	
	CORUM 1.25 l/ha + Dash HC ou Actirob B (5)	79	2 + 6					*	-	*	*	*	*		*						*	*	-	*	*	*	(7)	
	BASAGRAN SG 1,1 kg/ha	70	6																						*	*	(9)	

■ Efficacité bonne et régulière  
■ Efficacité insuffisante  
■ Efficacité moyenne ou irrégulière  
 Références Terres Inovia insuffisantes  
 \* à confirmer

(1) Autres spécialités : AMPLITEC, GRAMSTAR/METOLASTAR.  
 (2) PROMAN/INIGO. Attention : pour les sols inférieurs à 15 % d'argile, PROMAN est déconseillé. Pour les sols supérieurs à 15 % d'argile, la dose recommandée est à 1,5 l/ha (usage déconseillé dans le cas contraire). A partir de 25% d'argile, la dose peut être 2 ou 2,5 l/ha. En situation à forte pression renouée liseron, préférez un programme ATIC-AQUA 2 + PROMAN 1,5.  
 (3) Autres herbicides similaires à PROWL 400 : BAROUD SC. Ces produits sont déconseillés en sols filtrants.  
 (4) L'application peut occasionner un tassement de la culture, voire une légère décoloration, durant 2 semaines. Veiller au bon rinçage du pulvérisateur avant l'application herbicide. En application fractionnée, anticipez le premier passage à 3 feuilles vraies du soja. Les efficacités sont données pour un stade jeune de l'adventice (2-4 feuille maxi)  
 (5) Dash HC peut être fourni en pack, sinon utilisez Actirob B à 1 l/ha.  
 (6) L'efficacité est améliorée par le fractionnement sans pour autant changer de classement.  
 (7) Repousses de tournesol non Clearfield et non ExpressSun.  
 (8) Voir la stratégie la mieux adaptée dans le chapitre ambrisie : avec ACTIROB B), programme avec BASAGRAN SG ou avec PROMAN  
 (9) Au stade strict 2 feuilles.

Spécialités commerciales	Substances actives	Dose d'AMM (réglementaire)	Mention d'avertissement	Mentions de danger (règlement CLP)	DAR (jours ou stade)	ZNT
ATIC-AQUA	pendiméthaline 455 g/l	2 l/ha	ATTENTION	H317 - H400 - H410	BBCH 07 (prélevée)	20 m*
BASAGRAN SG	bentazone 87 %	1,6 kg/ha	DANGER	H302 - H317 - H318 - H411	90 j	5 m
CENTIUM 36 CS	clomazone 360 g/l	0,4 l/ha	non classé	H413	-	5 m
CORUM	imazamox 22,4 g/l + bentazone 480 g/l	1,25 l/ha	ATTENTION	H302 - H400 - H410	BBCH 25	5 m
MERCANTOR GOLD/GRAMSTAR/AMPLITEC	S-métolachlore 960 g/l	1,4 l/ha	ATTENTION	H317 - H319 - H400 - H410	90 j	5 m
PROWL 400/BAROUD SC	pendiméthaline 400 g/l	2,3 l/ha	ATTENTION	H400 - H410	120 j	20 m
PROMAN/INIGO/SOLETO	métobromuron 500 g/l	3 l/ha	ATTENTION	H351 - H373 - H400 - H410	BBCH 08 (prélevée)	5 m
PULSAR 40/LISTEGO	imazamox 40 g/l	1,25 l/ha	ATTENTION	H400 - H410	90 j	5 m



### Antigraminées

Efficace contre digitaire, panic pied de coq, panic faux-millet, setaire. Sur vivaces (sorghop d'Alep et chiendent) adaptez la dose vivaces (étiquette). La meilleure efficacité est obtenue avec une hygrométrie supérieure à 60 % sur graminées annuelles du stade 3 feuilles jusqu'à fin tallage et sur graminées vivaces de 10 à 20 cm. Sur graminées vivaces (sorgho d'Alep et chiendent), suivez les doses recommandées par l'étiquette.

Spécialités commerciales	Substances actives	Dose d'AMM (réglementaire)	Dose pratique (graminées annuelles)	Mention d'avertissement	Mentions de danger (règlement CLP)	DAR (jours ou stade)	Coût des produits (€ HT/ha)
AGIL/CLAXON/AMBITION	propaquizafop 100 g/l	1,2 l/ha (annuelles), 2 l/ha (vivaces)	0,5 à 0,6 l/ha + huile 1 l/ha	DANGER	H304 - H319 - H411	90 j	23 à 27
ETAMINE	quizalofop-p-éthyl 50 g/l	1,2 l/ha	1,2 l/ha	ATTENTION	H317 - H319 - H411	90 j	39
FUSILADE MAX	fluazifop-p-butyl 125 g/l	1,5 l/ha	1,2 l/ha	ATTENTION	H361d - H400 - H410	90 j	33
PILOT	quizalofop-p-éthyl 50 g/l	1,2 l/ha (annuelles), 3 l/ha (vivaces)	1,2 l/ha	DANGER	H304 - H317 - H318 - H332 - H410	90 j	32
STRATOS ULTRA	cycloxydime 100 g/l	2 l/ha (annuelles) ou 4 l/ha (vivaces)	1,2 l/ha + DASH HC 1,2 l/ha	DANGER	H304 - H315 - H319 - H336 - H361d - H411	100 j	32

AMM : autorisation de mise sur le marché  
 CLP : classification labelling packaging  
 DAR : délais avant récolte  
 ZNT : zone non traitée de 5 m par défaut sauf pour Atic-Aqua/Prowl 400/Baroud SC : 20 m  
 \* DVP : dispositif végétalisé permanent de 20 m pour Atic-Aqua

### Exemples de stratégies selon la flore adventice attendue sur la parcelle et le type de sol

Situation	Flore visée	Stratégies de désherbage		
		Prélevée	Post-levée (4)	
			Intervention 1	Intervention 2
Cas général dont rotations avec maïs	Flore estivale diverse (1) + renouée liseron et chénopode	ATIC-AQUA (2) PROMAN (3) ou BISMARCK avec ou sans MERCANTOR GOLD	CORUM + DASH HC ou PULSAR 40 ou DAVAÏ	Binage (si nécessaire)
	Forte pression des adventices)	MERCANTOR GOLD ou PROMAN 1,5 l/ha (3)	CORUM + DASH HC	
Pulsar 40 et Davai sont seuls efficaces sur datura et xanthium	Flore estivale diverse (1) + ambrisie (3)	MERCANTOR GOLD ou MERCANTOR GOLD + PROMAN (3)	PULSAR 40 0,625 l/ha + ACTIROB B	PULSAR 40 0,625 l/ha + ACTIROB B
	Dominante graminées dont sorgho d'Alep, chiendent	MERCANTOR GOLD ou ATIC-AQUA (2)	PULSAR 40 OU DAVAÏ	Antigraminée falière (dose vivace)
Rotation céréalière	Flore estivale diverse (1)	ATIC-AQUA (2) ou MERCANTOR GOLD PROMAN 1,5 l/ha (3) BISMARCK 1,6 à 2l/ha	Binage ou PULSAR 40 ou DAVAÏ Si nécessaire : binage ou PULSAR 40 0,8 l/ha ou DAVAÏ 0,5 l/ha + ACTIROB B 1l/ha	
Faible pression des adventices	Flore estivale (1) modérée sans chénopode ni renouée liseron		PULSAR 40 ou DAVAÏ	Binage (si nécessaire)

(1) Amarante, morelle, renouée persicaire, chénopode et renouée liseron en faible pression, etc.  
 (2) Déconseillé en sols filtrants  
 (3) Uniquement si le sol est supérieur à 15 % d'argile. Sinon, le produit est déconseillé  
 (4) Double application : être vigilant sur le stade d'application. Démarrer la première application dès 3 feuilles vraies du soja.