

Attention, en interculture, priorité à la gestion mécanique de l'ambroisie avant l'implantation éventuelle d'un couvert.

Une ambroisie levée tardivement peut fleurir et former des graines rapidement. Une ambroisie coupée est capable de régénérer des rameaux florifères.
L'écimage est-il toujours une solution ?
Vrai ou Faux ?
FAUX ! Selon la date de l'écimage, l'ambroisie peut repartir et cela prolonge la période d'émission du pollen.

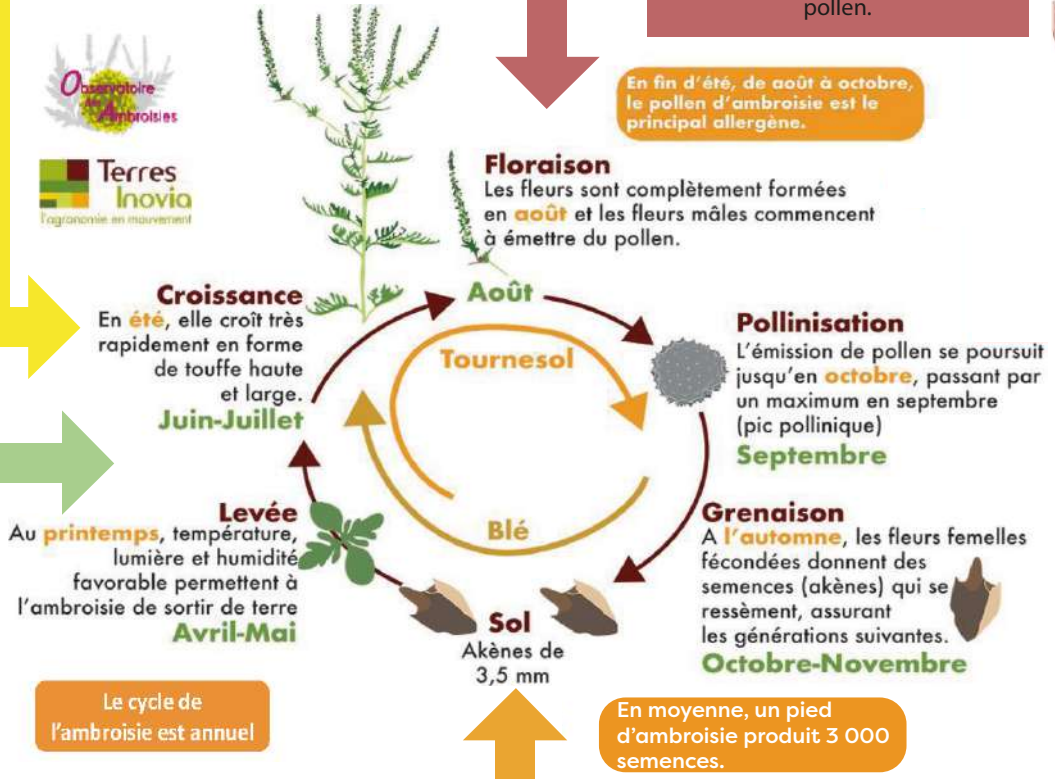
Lutte contre l'Ambroisie à feuilles d'armoise



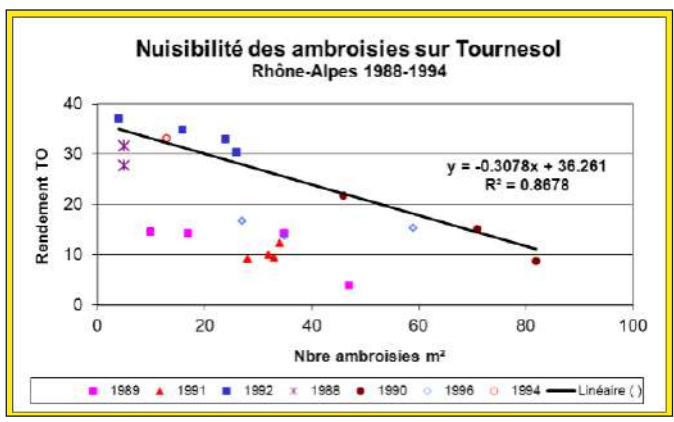
en Nouvelle-Aquitaine



En fin d'été, de août à octobre, le pollen d'ambroisie est le principal allergène.



L'Ambroisie à feuilles d'armoise est une plante exotique envahissante annuelle, connue pour être à la fois une adventice de cultures et une plante au pollen très allergisant. On la retrouve principalement sur des sols qui ont été travaillés et mis à nu, elle n'aime pas la concurrence. Elle a des levées échelonnées et une capacité de repartir une fois coupée. Sa présence en culture peut engendrer des pertes de rendement importantes.



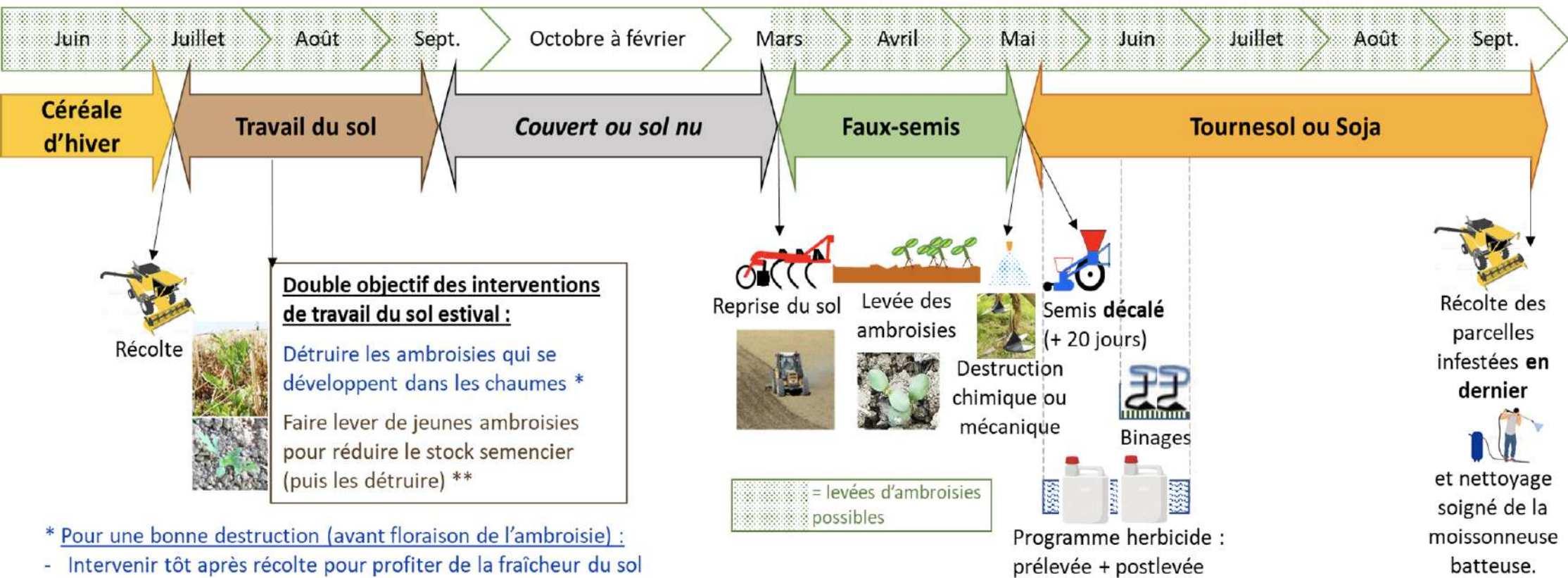
Perte de l'ordre de 3 q/ha en tournesol par tranche de 10 ambroisies/m².






Les levées sont échelonnées de mars à septembre. Introduire des cultures d'hiver dans la rotation est un levier intéressant.
Vrai ou Faux ?
VRAI ! Cela permet notamment de faire lever les ambroisies et les détruire durant l'interculture estivale.

Graines viables très longtemps dans le sol (jusqu'à 30-40 ans). Il est déconseillé de labourer.
Vrai ou Faux ?
VRAI ! Cela remonte des graines viables et ne permet pas de diminuer les populations d'ambroisie.

Leviers de lutte en interculture et en culture de tournesol ou de soja



- * Pour une bonne destruction (avant floraison de l'ambrosie) :
- Intervenir tôt après récolte pour profiter de la fraîcheur du sol
 - Travailler par temps séchant et suffisamment profond (> 5 cm) pour éviter repiquages
 - Si les ambróisies sont développées, envisager des passages croisés
- ** Pour déstocker :
- Travailler le sol le plus superficiellement possible
 - Un rappuyage avec rouleau peut favoriser les nouvelles levées et donc le déstockage
 - Intervenir avant une pluie significative
 - Puis détruire les nouvelles levées mécaniquement ou chimiquement avant floraison

	Prélevée	Postlevée
Tournesol 	Racer ME 2l/ha OU Proman* 2 à 2.5l/ha * suivre les préconisations de la firme selon le type de sol	3 solutions : - Double application de Pulsar 40 0,625 l/ha + Actirob B (ou Dash HC) <u>ou</u> double application de Passat Plus 1 l/ha (variétés Clearfield Plus) à 2-3 feuilles du tournesol, renouvelé 8 à 10 jours plus tard. - Double application de Express SX 30 g/ha + Trend 90 à 2-3 feuilles du tournesol, renouvelé 8 à 10 jours plus tard - 1 application de Pulsar 40 1,25 l/ha + Actirob B (ou Dash HC) <u>ou</u> Passat Plus 2 l/ha (variétés Clearfield Plus) à 4 feuilles du tournesol
Soja 	Proman* 1.5 à 2l/ha * suivre les préconisations de la firme selon le type de sol 	2 solutions : - Basagran 1 kg/ha (ou Corum 1 l/ha) à 2-3 feuilles du soja, puis 8 à 10 jours plus tard Pulsar 40 à 0,625 l/ha + Actirob B. - Double application de Pulsar 40 0,625 l/ha + Actirob B à 2-3 feuilles du soja, renouvelée 8 à 10 jours plus tard. 3 feuilles du soja = 2 feuilles unifoliées + 1 feuille trifoliée Intervenir sur adventices de 2 à 6 feuilles maximum. Au-delà l'efficacité décroît. Une phytotoxicité passagère peut intervenir sans incidence significative sur le rendement.